

令和 2 年度

事 業 報 告 書

公益財団法人江津市教育文化財団

# 令和2年度 事業報告

教育文化財団事務局

- 5月25日 令和元年度収支決算監査（井上監事、浅田監事）
- 6月 4日 第1回理事会
- （1） 令和元年度事業報告、収支決算及び財産目録の承認
  - （2） 定款の一部変更の承認
  - （3） 理事候補者名簿の承認について
  - （4） 監事候補者名簿の承認について
  - （5） 令和2年度第1回評議員会の召集について
  - （6） 役員の職務執行状況報告
- 6月19日 第1回評議員会
- （1） 令和元年度事業報告、収支決算及び財産目録の承認
  - （2） 定款の一部変更の承認
  - （3） 理事の選任について
  - （4） 監事の選任について
- 6月27日 公益法人定期報告書提出（令和元年度事業報告、決算報告）
- 11月16日 第2回理事会
- （1） 令和2年度各施設の上半期利用状況
  - （2） 役員の職務執行状況報告
- 3月11日 第3回理事会
- （1） 令和2年度補正予算（第1号）
  - （2） 令和3年度事業計画
  - （3） 令和3年度予算
  - （4） 令和3年度資金調達及び設備投資の見込み
  - （5） 令和2年度第2回評議員会の招集について
- 3月19日 第2回評議員会
- （1） 令和2年度補正予算（第1号）
  - （2） 令和3年度事業計画
  - （3） 令和3年度予算
  - （4） 令和3年度資金調達及び設備投資の見込み
- 3月30日 公益法人定期報告書提出（令和3年度事業計画、収支計画）

## 財団事業

### 〈事業概要〉

教育、文化、スポーツの振興と増進を図り、もって市民福祉の増進に寄与することを目的とする各種講演会、展示会、教室の開催及び、活動の支援・協働・機会の提供、施設の管理運営の事業

#### 1 公益目的事業

(1) 教育、文化、スポーツの振興を増進するための講演会、展示会、教室開催事業

- ① 江津中央公園事業（江津いきいきスポーツ教室）
- ② 総合市民センター事業
- ③ B & G桜江体育施設事業

(2) 教育、文化、スポーツの活動の支援、協働及び創造性を育む機会の提供事業

- ① 江津市図書館事業
- ② 江津中央公園事業

(3) 教育、文化、スポーツ等に関する施設の管理及び運営事業

- ① 江津市図書館事業
- ② 江津中央公園事業
- ③ 総合市民センター事業

#### 2 収益目的事業

(1) 公益目的以外の文化施設、体育施設の貸館事業

- ① 総合市民センター（ホール、会議室他）における貸館事業

# 令和2年度 事業報告

江津市図書館

## 1 実施事業（公益目的事業）

### (1) 定例講座

事業名・内容	回数・人数
古文書を読む会(第1土曜日、午後2時～4時) 内容：『澤津家文書・割元記録』等	会員 23人 10回 ※感染症流行のため2回休会
歴史を楽しむ会(第2月曜日、午後2時～4時) 内容：『日本の歴史』(中央公論社)	会員 9人 2回 ※感染症流行のため休会
本と子育てを語る会(原則第4日曜日、午後1時30分～4時) 内容： —	会員 10人 0回 ※感染症流行のため休会

### (2) 事業

事業名・内容	開催日・人数
【中止】こども読書週間企画 「ねずみのせのせ」ゲーム 折り紙ワーク 千支のネズミ関連本展示	予定：4/25(土)～5/24(日)
【内容変更】としょかん縁日 計画：オリンピック関連ゲーム 自由参加型 変更：間違い探し&文字探し	8/1(土)～9/28(月) 本館：14人 分館：6人
【一部変更】読書週間企画 としょかんまつり 「誰かのためにできること」 中止：セルフカフェ 読み聞かせ 変更：リサイクル市(毎週少しずつ) 高齢者体験器具、パンフ、関連本の展示 読書補助具の紹介と作成キット 点字研修会(講師：西部障害者情報センター柳井氏)	10/11(日)～31(土) 点字研修：10/31 7名 (職員のみ)
【中止】星に願いを(クリスマスツリーを飾ろう) 間伐材の配布の中止のため	予定：12/7(月)～25(金)
福ぶっくろ(貸出) 書名を隠し、包んで貸出す。外れなしのくじ付き。	12/23(水)～1/16(土) 本館：50袋 分館：30袋
【一部変更】としょ活 中止：写経と座禅 ハスワーク ゆる文字 変更：フェルトの千支づくり(ワークショップ中止 説明書配布)	予定：5、7、11月 中止 12月中旬から説明書配布
【追加】雑誌の付録もらっちゃおう!抽選会 通常図書館まつり時に持ち帰ってもらう雑誌付録を、密をさけるため、抽選方式で提供	応募期間：2/1(月)～27(土) 応募：112人 当選：11人
ええこバッグ 赤ちゃん用の絵本3冊をまとめて袋ごと借りられるセット貸出 ※6・9月は本館10袋 2月は本館分館各5袋の貸出	6月 9月 2月 22袋

(3) 読書普及・文化活動への支援

- ・読み聞かせ支援コーナー設置とブックレット作成（春、秋、冬号）

(4) その他

- ・ 職場体験の受入中止
- ・ 江津市図書館協議会 8/19(水) 委員 10 名全員出席

## 2 利用状況

(1) 利用状況

	本 館	分 館	合 計	前年度
開館日数	265 日	265 日		282 日

入館者数	7,704 人	3,074 人	10,778 人	17,734 人
利用者数	5,098 人	1,312 人	6,410 人	10,639 人

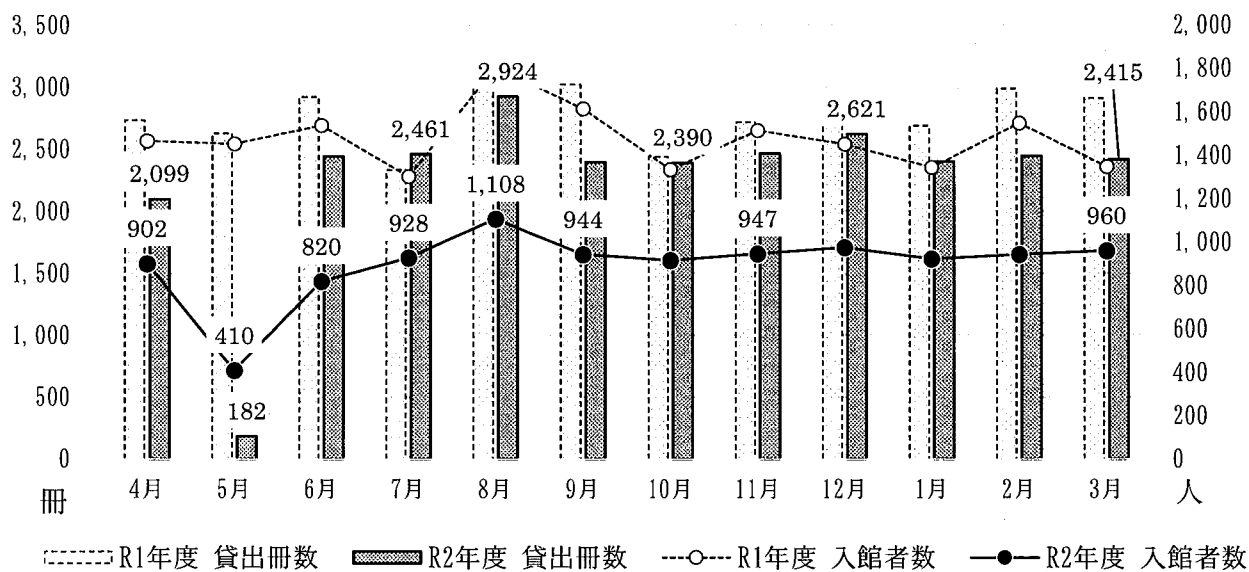
登録者数	児童・未就学	163 人	46 人	209 人	271 人
	中学生	37 人	4 人	41 人	50 人
	高校・一般	642 人	125 人	767 人	916 人
	計	842 人	175 人	1,017 人	1,237 人

貸 出 点 数			本 館	分 館	合 計	前年度
個 人	館内資料	書 籍	23, 577	3, 657	27, 234	33, 581
		その他資料	605	157	762	927
		移動図書	26	0	26	166
	他館からの取寄せ		444	263	707	995
	計		24, 652	4, 077	28, 729	35, 669
団 体	団体貸出		459	233	692	1, 215
	配 本	保育施設	5, 120		5, 120	5, 120
		市役所他	740		740	980
		児童クラブ	1, 188		1, 188	900
		あおぞら学園	135		135	165
	学校図書館活用図書		176		176	241
	計		7, 818	233	8, 051	8, 621
貸出合計			32, 470	4, 310	36, 780	44, 290

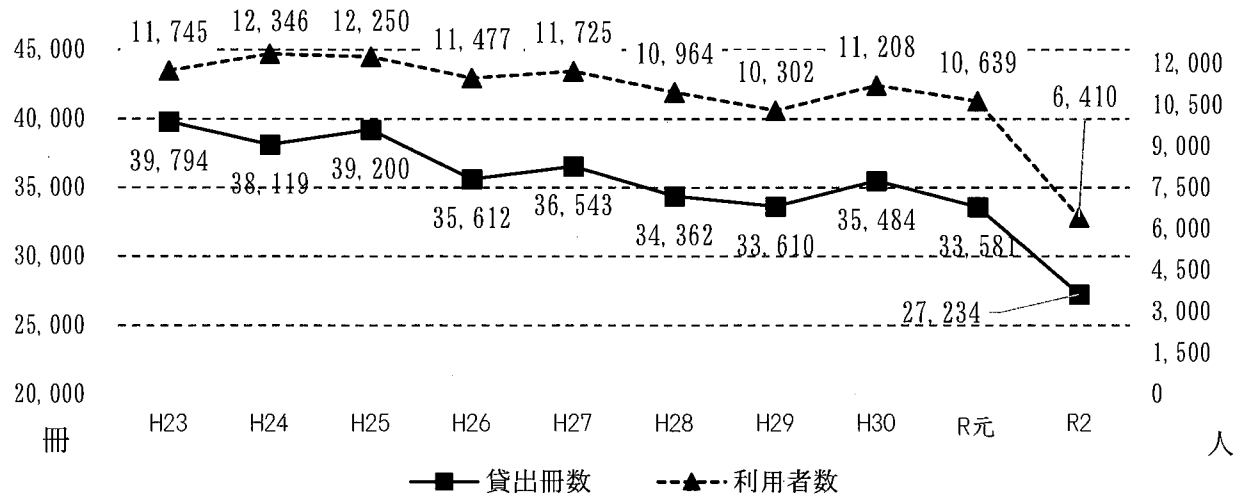
予約件数	688	517	1,205	852
リクエスト購入冊数	243	157	400	250
レファレンス件数	1,217	840	2,057	2,458

※今年度より、公共図書館調査票の調査項目に合わせるため、表の変更あり

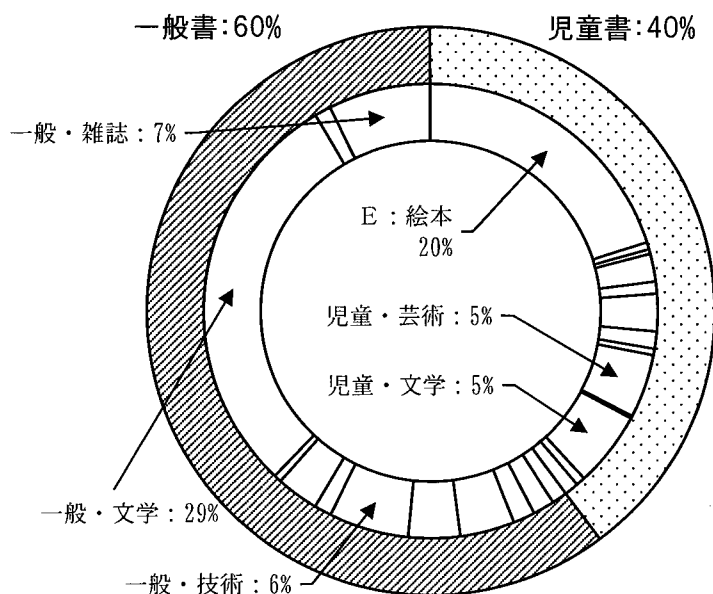
(2) 月別 個人貸出冊数(書籍)・入館者数推移(本館+分館)



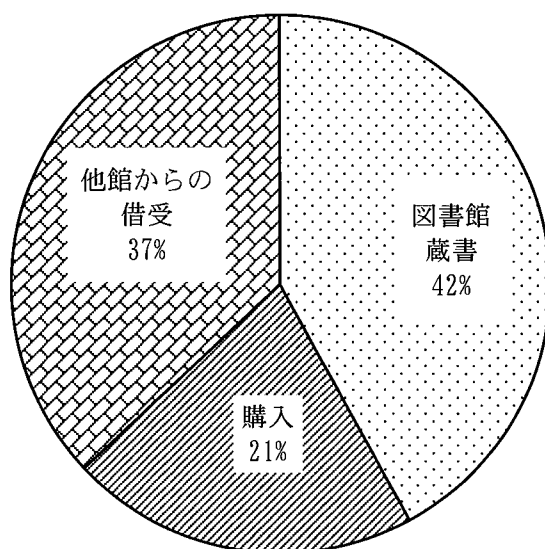
(3) 年度別 利用者数・個人貸出冊数(書籍)推移 (本館+分館)



(4) 貸出分類比(本館+分館) ※ 0~3%は省略



(5) リクエスト本比率(本館+分館)



### 3 資料状況

本 館		受入れ		除籍	令和 2 年度末 所蔵数	令和元年度末 所蔵数
		購入	寄贈			
書 籍	一 般 書	1, 004	297	1, 012	54, 284	53, 995
	(内コミック)	(21)	(15)	(0)	(589)	(553)
	(内大活字)	(10)	(0)	(0)	(86)	(76)
	児 童 書	334	33	79	20, 468	20, 180
	合 計	1, 338	330	1, 091	74, 752	74, 175
そ の 他 の 資 料	C D	48	0	0	511	463
	D V D	5	5	0	153	143
	ビデオ	0	0	0	212	212
	雑誌	購入 32 誌				
	新聞	購入 6 紙				

桜江分館		受入れ		除籍	令和 2 年度末 所蔵数	令和元年度末 所蔵数
		購入	寄贈			
書 籍	一 般 書	97	59	0	11, 281	11, 125
	(内コミック)	(2)	(10)	(0)	(117)	(105)
	(内大活字)	(0)	(0)	(0)	(8)	(8)
	児 童 書	57	50	1	5, 405	5, 299
	合 計	154	109	1	16, 686	16, 424
そ の 他 の 資 料	C D	0	12	0	326	314
	D V D	0	4	0	121	117
	雑誌	購入 7 誌				
	新聞	購入 2 紙				

※本館ビデオの本数を前年度に修正

※今年度より変更 ①紙芝居を児童書に含める

②児童書に含めていたコミックを一般書に含める

③郷土資料を一般書に含める

④一般書内のコミック、大活字本の冊数を掲載

(公共図書館調査票の調査項目に合わせるため)

書籍総数

91, 438 冊

### 4 その他

#### (1) 感染症対応

- ・ 4/8～ 60 分の入館制限
- ・ 4/15～ 30 分の入館制限
- ・ 4/20～5/14 臨時休館
- ・ 5/15～ 予約本受渡しの開館
- ・ 6/1～3/30 開館 (一人 10 冊一ヶ月の貸出、一時間以内の利用)

※R3/4/1～ 一人 5 冊二週間の貸出に戻す。座席数が少なく、長時間利用を希望される方が多いので、一時間の滞在のお願いは継続

#### (2) その他

- ・ 書店注文サービスの開始

# 令和 2 年度 事業報告

江津中央公園

## 事業（公益目的事業）

### 1. 利用状況

（1）施設利用状況（月別）・・・資料No.1

（2）競技別利用人数（年間）・・・資料No.2

（3）施設利用経過（過去10年間）・・・資料No.3

### 2. 施設管理

（1）施設改修工事経過・・・資料No.4

（2）施設別供用年度・・・資料No.4

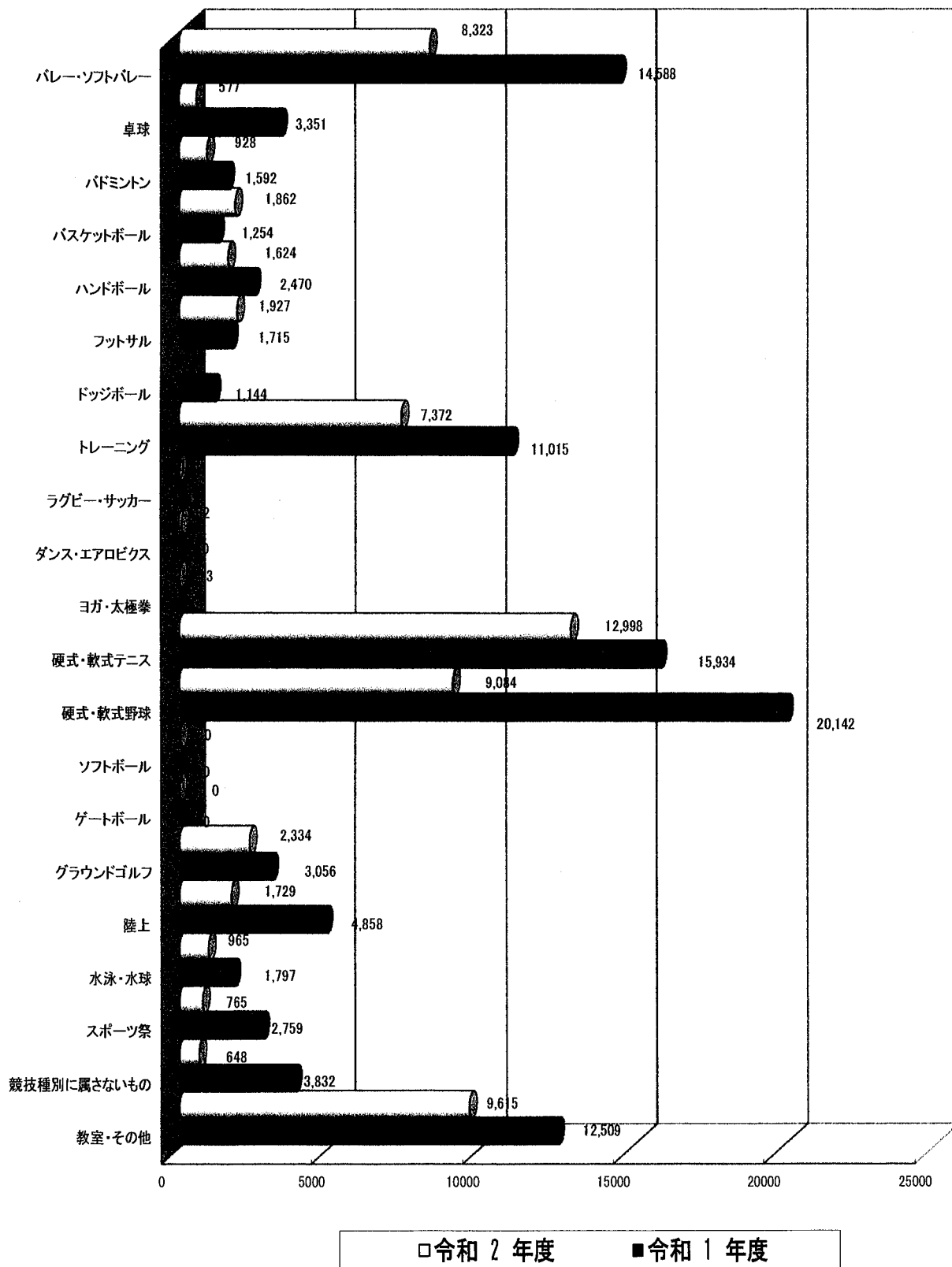


## 令和 2 年度 江津中央公園施設利用状況表

単位：人・円

施設	区 分	4月	5月	6月	7月	8月	9月	10月	11月	12月	1月	2月	3月	計
体育館	件 数	25	0	36	55	45	37	54	50	51	50	52	55	510
	利用者数	1,129	199	1,901	3,514	2,233	1,984	2,905	2,248	4,130	2,026	2,258	2,529	27,056
	金 額	135,570	21,530	185,900	222,380	243,890	207,320	255,940	281,930	427,060	223,050	340,650	251,770	2,796,990
	開放日数	17	8	25	27	27	25	27	26	26	24	24	26	282
第2体育館	件 数	10	0	28	46	28	38	37	43	39	31	44	46	390
	利用者数	371	0	536	780	491	889	783	799	1,280	554	762	916	8,161
	金 額	3,390	0	15,540	18,600	34,970	37,310	20,630	40,080	56,190	25,850	45,530	47,930	346,020
	開放日数	17	8	25	27	27	25	27	26	26	24	24	26	282
庭球場	件 数	15	24	45	54	52	53	68	48	29	25	35	36	484
	利用者数	469	471	887	1,332	1,368	903	2,189	1,141	483	414	623	786	11,066
	金 額	99,190	71,490	141,850	222,390	192,630	165,620	414,580	289,090	97,410	83,430	115,340	153,830	2,046,850
	開放日数	17	12	25	27	27	25	27	26	26	24	24	26	286
市民球場	件 数	7	0	6	11	16	12	19	5	4	3	11	12	106
	利用者数	488	0	245	1,016	1,326	2,119	1,280	280	220	34	325	1,066	8,399
	金 額	34,150	0	22,000	70,310	109,650	162,790	308,440	63,030	21,560	4,830	47,850	42,680	887,290
	開放日数	17	12	25	27	27	25	27	26	26	24	24	26	286
多目的広場	件 数	0	7	13	14	17	12	25	18	14	10	12	21	163
	利用者数	0	121	395	267	553	445	868	533	344	203	372	1,128	5,229
	金 額	0	7,920	15,620	13,200	19,800	18,920	25,960	25,520	17,160	7,920	13,860	27,720	193,600
	開放日数	0	12	25	27	27	25	27	26	26	24	24	26	269
市民プール	件 数	0	0	0	0	0	0	0	0	0	0	0	0	0
	利用者数	0	0	0	0	965	0	0	0	0	0	0	0	965
	金 額	0	0	0	0	220,000	0	0	0	0	0	0	0	220,000
	開放日数	0	0	0	0	27	0	0	0	0	0	0	0	27
合 計	件 数	57	31	128	180	158	152	203	164	137	119	154	170	1,653
	利用者数	2,457	791	3,964	6,909	6,936	6,340	8,025	5,001	6,457	3,231	4,340	6,425	60,876
	金 額	272,300	100,940	380,910	546,880	820,940	591,960	1,025,550	699,650	619,380	345,080	563,230	523,930	6,490,750
	開放日数	68	52	125	135	162	125	135	130	130	120	120	130	1,432

## 江津中央公園競技別利用人数



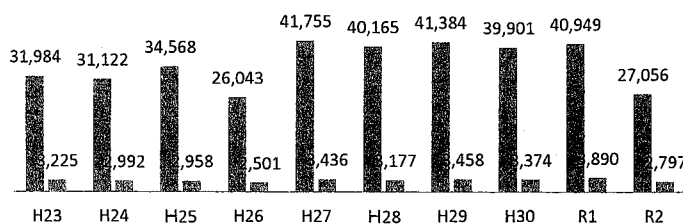
## 施設利用経過表(過去10年間)

単位: 利用者(人)、使用料収入(千円)

年 度		H23	H24	H25	H26	H27	H28	H29	H30	R1	R2
体 育 館	利用者人数	31,984	31,122	34,568	26,043	41,755	40,165	41,384	39,901	40,949	27,056
	使用料収入	3,225	2,992	2,958	2,501	3,436	3,177	3,458	3,374	3,890	2,797
第 2 体 育 館	利用者人数	11,235	11,149	14,432	13,232	16,264	15,949	17,361	13,419	13,859	8,161
	使用料収入	1,078	1,395	1,098	865	998	715	732	429	453	346
庭 球 場	利用者人数	9,150	9,842	11,684	11,500	13,154	17,773	16,172	15,429	14,601	11,066
	使用料収入	1,209	1,230	1,254	1,375	1,514	2,113	2,263	2,387	2,214	2,047
市 民 球 場	利用者人数	14,871	14,611	14,368	17,256	19,851	20,121	20,526	17,651	19,023	8,399
	使用料収入	678	692	771	980	1,162	1,068	1,079	913	1,407	887
多 目 的 広 場	利用者人数	11,666	12,098	13,399	9,330	11,013	10,763	10,674	10,930	11,703	5,229
	使用料収入	238	272	239	206	261	202	261	214	316	193
市 民 プ ール	利用者人数	3,277	3,950	3,439	3,070	2,238	3,203	2,676	1,750	1,895	965
	使用料収入	477	527	432	345	327	481	400	303	339	220
合 計	利用者人数	82,183	82,772	91,890	80,431	104,275	107,974	108,793	99,080	102,030	60,876
	使用料収入	6,905	7,108	6,752	6,272	7,698	7,756	8,193	7,620	8,619	6,490

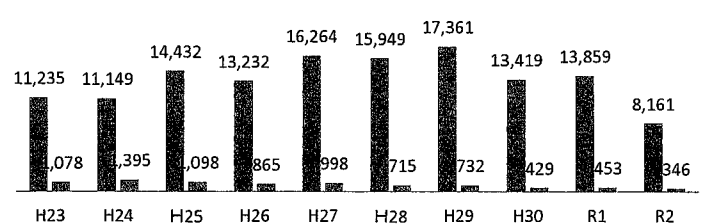
## 体育館

■ 体育館 利用者人数 ■ 体育館 使用料収入



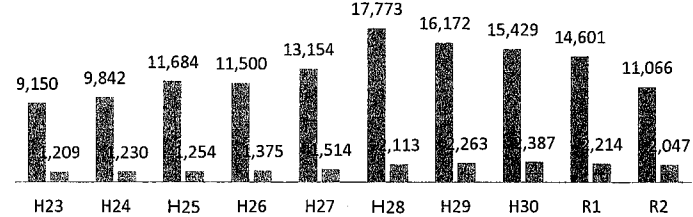
## 第2体育館

■ 第2体育館 利用者人数 ■ 第2体育館 使用料収入



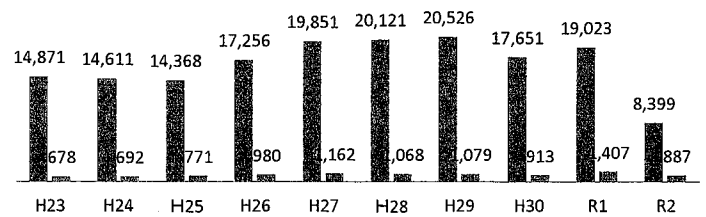
## 庭球場

■ 庭球場 利用者人数 ■ 庭球場 使用料収入



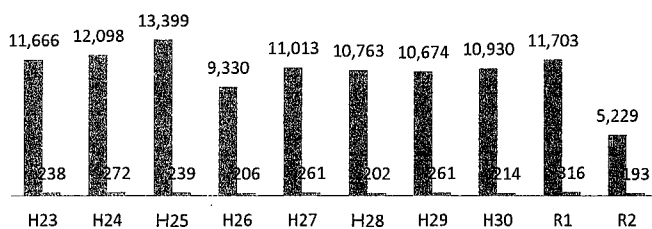
## 市民球場

■ 市民球場 利用者人数 ■ 市民球場 使用料収入



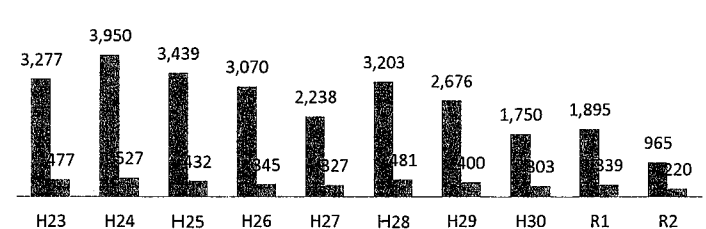
## 多目的広場

■ 多目的広場 利用者人数 ■ 多目的広場 使用料収入

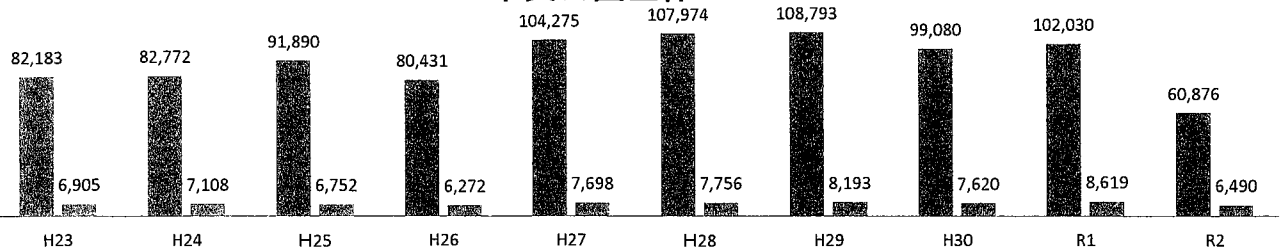


## 市民プール

■ 市民プール 利用者人数 ■ 市民プール 使用料収入



## 中央公園全体



## ◇ 中央公園施設改修工事 経過表

年 度	改修工事等	備 考
平成15年度	市民プール改修工事	
平成16年度		
平成17年度	多目的広場第4種競技場公認に伴う整備工事 市民球場内野グラウンド補修工事	
平成18年度	徒渉プール補修工事	
平成19年度		
平成20年度	市民庭球場2面増設工事(10月)	5・6番コート
平成21年度	市民体育館放送設備工事(3月)	
平成22年度	多目的広場第4種競技場公認に伴う整備工事(5月) 市民体育館屋根補修工事(9月)	
平成23年度	市民庭球場1～4番オムニコート張替工事(12月) 市民プール管理棟外壁等補修工事(2月)	
平成24年度	市民球場スコアボード電光掲示板改装工事(1～3月)	
平成25年度	市民球場バックネット改修工事(2～3月)	
平成26年度	市民体育館耐震改修工事(11～2月) 多目的広場第4種競技場公認に伴う整備工事(12～3月) 市民球場観覧席ベンチ等改修工事(1～3月)	
平成27年度	市民体育館玄関自動ドア取替工事(6～8月) 市民庭球場7、8番オムニコート張替工事(3月)	
平成28年度	市民体育館非常扉取替工事(1月)	
平成29年度	第2体育館玄関周辺防水改修工事(4～7月)	
平成30年度	テニスコート照明柱改修工事(取替:2～3月)	
令和元年度	市民球場防球ネット設置工事(1塁側:5～7月) 多目的広場整備工事(4種公認の更新:3月～) 受水槽ポンプ室大扉取替工事(3月)	
令和2年度	徒渉プール スライダー階段取替工事(6月～7月) キュービクル取替工事(10月)	

## ◇ 施設別供用年度

供用年度	施 設 名	備 考
昭和55年 5月	市民球場	
7月	第2体育館(平成15年勤労者体育センターから移管)	
昭和56年 5月	市民プール	公認50m
5月	多目的広場(昭和59年仮設球場から多目的広場)	4種公認陸上競技場
昭和56年12月	市民体育館	
昭和58年 4月	市民庭球場(平成8年オムニコートに改装)	
昭和61年 7月	徒渉プール	昭和61年3月竣工
平成20年 10月	市民庭球場2面増設(5・6番コート)	全8面となる
平成25年 4月	市民球場スコアボード電光掲示板	

# 令和2年度 江津いきいきスポーツ教室参加者数集計表

																	令和元年度	
教室名	月	4	5	6	7	8	9	10	11	12	1	2	3	参加人数	回数	平均	参加人数	回数
1 バドミントン		28	0	70	30	64	42	72	54	56	42	68	108	634	41	15.5	596	43
2 コンディショニング		14	0	53	19	42	17	36	40	35	28	43	46	373	40	9.3	440	43
3 柔 道		0	0	117	67	61	71	83	63	68	65	59	79	733	43	17.0	1,072	45
4 気功太極拳		13	0	38	29	23	28	24	26	28	22	31	31	293	43	6.8	318	42
5 フィットネス		100	0	165	195	95	183	155	162	138	134	137	135	1,599	44	36.3	1,678	41
6 太極拳（昼）		22	0	41	40	22	37	43	38	39	31	46	39	398	42	9.5	274	40
7 太極拳（夜）		21	0	32	43	34	43	32	27	27	29	21	32	341	43	7.9	412	43
8 ハンドボール		39	0	60	79	63	52	41	41	47	43	44	48	557	44	12.7	554	42
9 ヨーガ・セラピー		62	0	80	89	49	62	65	59	63	66	60	67	722	43	16.8	957	44
10 BODYチェンジ		25	0	45	55	36	43	53	40	37	31	38	39	442	43	10.3	476	44
11 3B体操		0	0	0	69	44	54	51	57	49	40	48	44	456	34	13.4	747	42
12 ラグビー		75	0	131	119	116	124	146	137	94	63	98	62	1,165	100	11.7	1,300	117
13 バレーボール		22	0	24	32	33	31	52	39	37	24	35	40	369	30	12.3	343	30
14 硬式テニス		0	0	36	42	31	32	50	43	0	0	0	0	234	24	10	376	23
15 Pエクササイズ		124	0	347	278	244	153	263	267	230	163	246	273	2,588	105	24.6	2,895	108
16 スポーツ吹矢		6	0	7	7	8	6	8	7	6	5	7	7	74	11	6.7	75	11
17 アクティブ・キッズ		0	0	0	0	0	0	0	0	0	0	0	0	0	0	0.0	37	1
18 サテライト		63	64	191	183	136	194	191	204	199	131	190	174	1,920	169	11.4	2,735	213
計		614	64	1,437	1,376	1,101	1,172	1,365	1,304	1,153	917	1,171	1,224	12,898	899	14.3	15,285	972

収 入	会費	サテライト	用具	合計
	2,360,300	358,000	400	2,718,700

R元年度

会費	サテライト	用具関係	合計
2,853,400	428,000	13,272	3,294,672

会員数	一般	ジュニア	合計
	176	90	266

R3・3・31

一般	ジュニア	合計
201	87	288

特記事項 ・コロナウイルス感染防止の為4月20日から5月31日まで教室休講。サテライトは5月18日から再開。

・3B体操、4月～6月講師都合により休講。

行事関係 ・11月14日（土）第32回島根県スポーツ・レクリエーション祭ノルディックウォーキング 会場:県立少年自然の家（52名参加）

# 令和 2 年 度 事 業 報 告

江津市総合市民センター

## 事業(公益目的事業)

### 1. 自主事業

#### (1)しまね映画祭 in ごうつ

開催日	11月8日(日)		
および 上映作品	・花のあとさきムツばあさんの歩いた道 (テーマ映画) 156名 ・日日是好日 165名		
会場	大ホール	入場者数	321名(延べ)
チケット料金	前売 1,000 円 当日 1,300 円 / 小中学生 前売 500 円 当日 700 円		
事業費	316,515円	事業収入	197枚 202,700円
備考	しまね映画祭実行委員会との共催		

#### (2)半崎美子&小原孝デュオコンサート

開催日	1月23日(土)		
会場	大ホール	入場者数	218 人
チケット料金	全席指定 前売3,500円 当日4,000円		
事業費	4,036,940円	事業収入	241枚 841,000 円
備考	江津市教育委員会の後援		

#### (3)ジュニア邦楽塾

講師	箏コース:島根邦楽集団(熊谷雅楽映、大屋典萌) 尺八コース:川村葵山 ※江津会場は箏コースのみ		
開催日と会場	・練習日:1月24日(日)、2月6日(土)、7日(日)、14日(日) 市民センター ・合同練習:2月20日(土) 益田会場での合同練習を中止し江津会場単独で練習 ・成果発表会:3月7日(日) グラントワ ※「島根邦楽集団定期演奏会」が中止となったため、単独での発表会を開催		
参加費	500円	参加者数	10名 (小学生9名・中学生1名)
事業費	155,333円	事業収入	0円
備考	文化庁劇場・音楽堂等機能強化推進事業 しまね文化振興財団(いわみ芸術劇場)との共催		

(4)地域ステージ事業「白崎映見&東北6県ろーるショーin江津」

開催日	1月30日(土)		
会場	大ホール	入場者数	116人
チケット料金	全自由席 一般2,000円 同伴者チケット(1名限定)1,000円		
事業費	175,375円	事業収入	0円(主催者収入)
備考	文化庁令和2年度戦略的芸術文化推進事業 (島根県民会館の主催事業(会場:安来、出雲、江津)) 江津会場は水害被災地支援チャリティーと位置づけチケット収入の全額を市に寄付		

(5)優秀映画鑑賞会

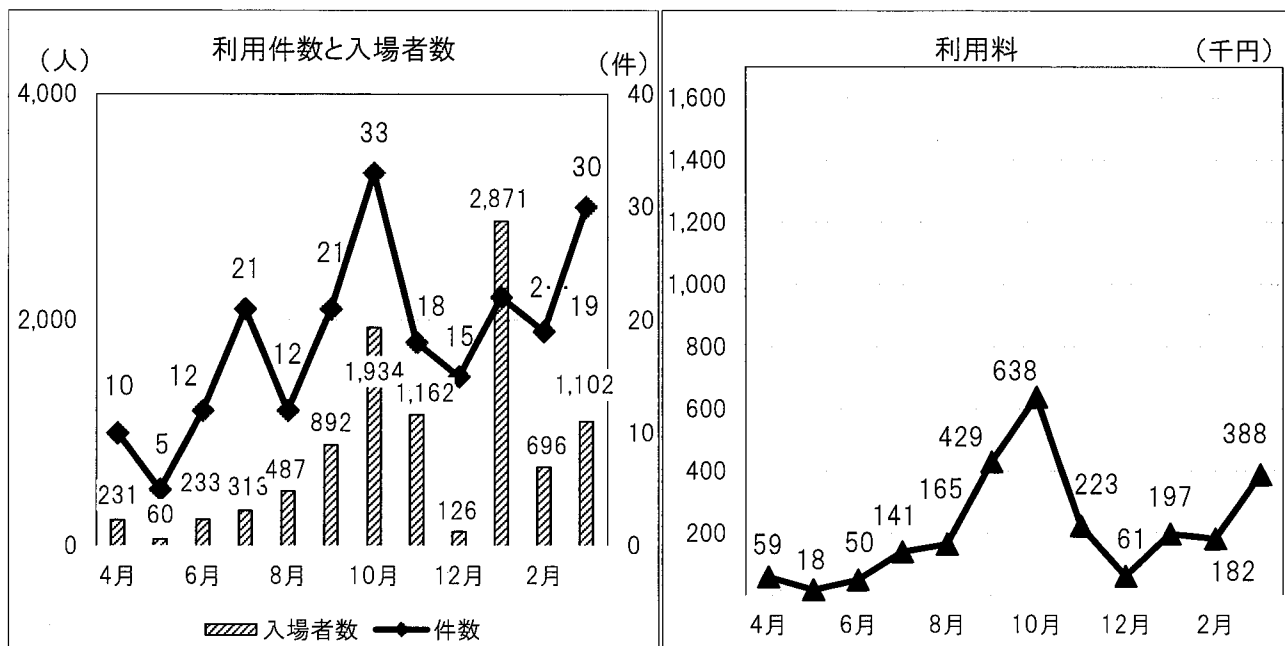
開催日	2月6日(土)		
および 上映作品	・ロックよ、静かに流れよ ・お引越し 2月7日(日) ・櫻の園 ・遠雷		
会場	大ホール	入場者数	143人(延べ)
チケット料金	2日間共通券 500円		
事業費	87,475円	事業収入	51枚 25,500円
備考	文化庁、国立映画アーカイブとの共催		

## 2. 施設の管理・運営(収益事業を含む)

### (1) 月別利用状況表

利用料の単位は円、( )内は利用料全額免除対象件数

月	施設	ホール	楽 屋	会議室	和 室	合 計	開館日数
4月	件 数	0	1	5	4	10	17
	人 数	0	4	197	30	231	
	利用料	0	3,830	37,710	17,240	58,780	
5月	件 数	0	0	(2) 4	1	(2) 5	12
	人 数	0	0	48	12	60	
	利用料	0	0	16,620	1,450	18,070	
6月	件 数	0	0	(4) 9	3	(4) 12	25
	人 数	0	0	217	16	233	
	利用料	0	0	37,850	12,070	49,920	
7月	件 数	0	0	(1) 17	4	(1) 21	27
	人 数	0	0	266	47	313	
	利用料	0	0	125,870	14,710	140,580	
8月	件 数	2	0	7	3	12	27
	人 数	194	0	279	14	487	
	利用料	70,760	3,540	82,090	8,290	164,680	
9月	件 数	4	0	14	3	21	25
	人 数	520	0	361	11	892	
	利用料	191,450	17,090	205,510	15,380	429,430	
10月	件 数	9	1	(1) 21	2	(1) 33	27
	人 数	1,451	8	465	10	1,934	
	利用料	454,520	11,550	161,880	10,400	638,350	
11月	件 数	(1) 3	0	(2) 13	2	(3) 18	26
	人 数	821	0	321	20	1,162	
	利用料	95,690	3,540	115,290	8,380	222,900	
12月	件 数	(3) 1	0	(6) 12	2	(9) 15	24
	人 数	1	0	119	6	126	
	利用料	12,860	0	39,440	8,530	60,830	
1月	件 数	4	0	(5) 16	2	(5) 22	24
	人 数	2,145	0	713	13	2,871	
	利用料	76,830	3,540	101,720	14,690	196,780	
2月	件 数	(2) 4	0	(9) 14	1	(11) 19	24
	人 数	407	0	281	8	696	
	利用料	127,070	6,220	42,190	6,610	182,090	
3月	件 数	6	0	(7) 21	3	(7) 30	26
	人 数	721	0	353	28	1,102	
	利用料	248,570	0	129,440	10,410	388,420	
合計	件 数	(6) 33	2	(37) 153	30	(43) 218	284
	人 数	6,260	12	3,620	215	10,107	
	利用料	1,277,750	49,310	1,095,610	128,160	2,550,830	

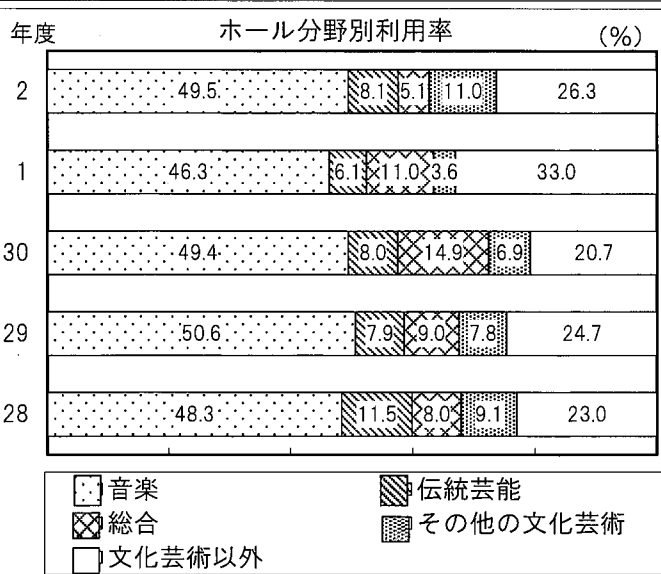
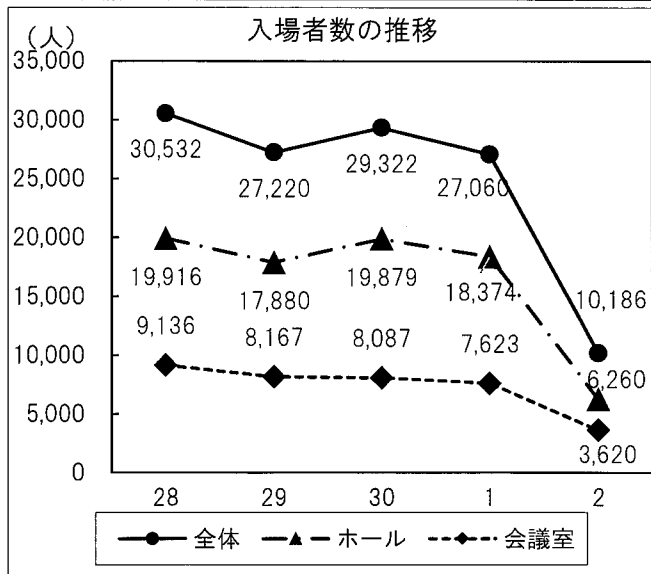
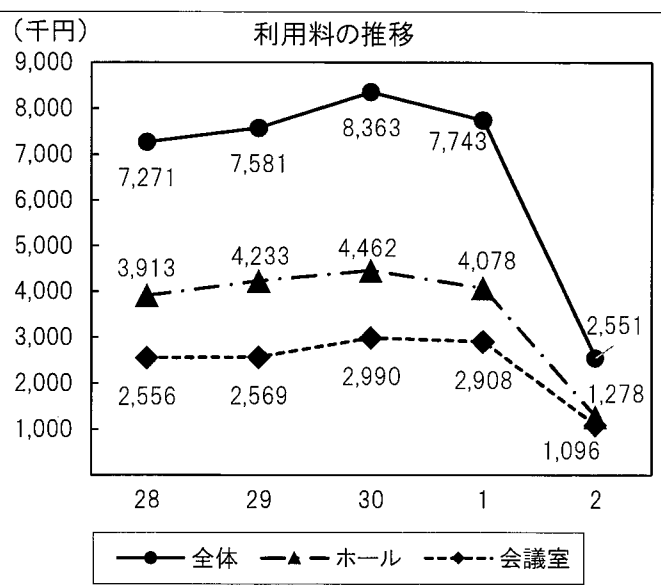
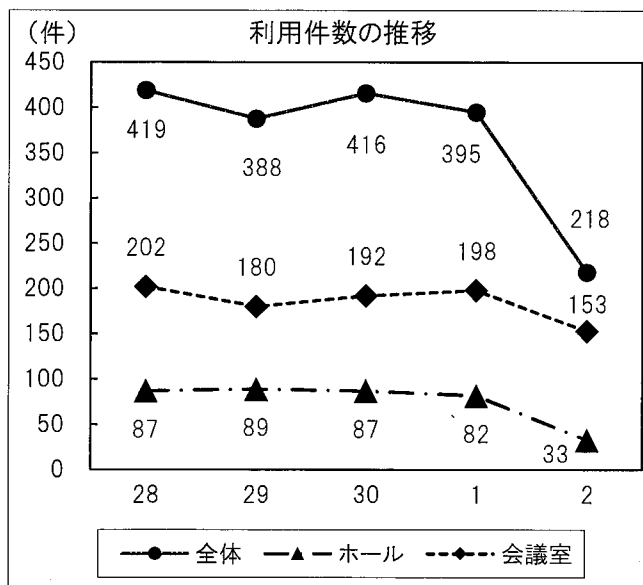




## (2)利用経過

( )内は利用料全額免除対象件数

施設		年度	28	29	30	1	2
ホール	件数		(10) 87	(4) 89	(6) 87	82	(6) 33
	入場者		19,916	17,880	19,879	18,374	6,260
	利用料		3,913,430	4,232,880	4,462,300	4,077,750	1,277,750
楽屋	件数		(1) 101	100	102	79	2
	入場者		1,083	984	1,073	777	12
	利用料		607,430	615,400	694,780	531,250	49,310
会議室	件数		(36) 202	(13) 180	(26) 192	(18) 198	(37) 153
	入場者		9,136	8,167	8,087	7,623	3,620
	利用料		2,555,500	2,569,280	2,989,920	2,907,510	1,095,610
和室	件数		29	19	35	36	30
	入場者		397	189	283	286	215
	利用料		194,600	163,020	215,610	226,830	128,160
合計	件数		(47) 419	(17) 388	(32) 416	(18) 395	(43) 218
	入場者		30,532	27,220	29,322	27,060	10,107
	利用料		7,270,960	7,580,580	8,362,610	7,743,340	2,550,830
客単価	円/件		17,353	19,538	20,102	19,603	11,701
	円/人		238	278	285	286	252



## I 公益事業

## 1 江津市桜江B&amp;G海洋センター

## (1) 利用状況

ジャンル	4月	5月	6月	7月	8月	9月	10月	11月	12月	1月	2月	3月	合計
稼働日数	17	8	25	27	27	25	28	26	24	24	24	26	281
大会事業数	0	0	0	0	0	0	3	0	3	0	0	0	6
大会人数	0	0	0	0	0	0	150	0	244	0	0	0	394
教室事業数	3	1	5	13	12	13	11	8	10	9	9	12	106
教室人数	110	1	105	226	313	311	269	275	284	249	291	375	2,809
学校利用人数	32	11	134	73	90	53	85	59	58	53	73	102	823
利用団体数	12	4	25	26	20	25	33	29	25	17	21	28	265
利用団体人数	145	30	506	297	318	405	744	399	320	201	233	366	3,964
一般利用人数	54	8	136	102	26	611	81	66	23	62	140	42	1,351
人数小計	341	50	881	698	747	1,380	1,329	799	929	565	737	885	9,341

## (2) スポーツ教室

地域住民の有志サークルなどを巻き込み、より活発な事業を提供します。

教室名	指導者	対象	回数	延参加人数	備考
バドミントン教室	桜江バドミントンクラブ	小学生 中学生	44 回	2,217 人	毎週月曜日19時30分
剣道教室	桜江剣友会	小学生	43 回	464 人	毎週木曜日19時30分
バドミントン教室 (中学生・高校生)	桜江バドミントンクラブ	中学生 高校生	40 回	419 人	毎週金曜日19時30分

## (3) スポーツ大会

各種スポーツ大会を開催することにより、個人の健康づくりと近隣スポーツグループとの交流を図ります。

大会名	主管	対象	開催期日	参加人数	備考
第11回江津市桜江 B&G グラウンド・ゴルフ大会	桜江町グラウンド・ゴルフ協会	江津市 浜田市 邑智郡	9 月	0 人	中止
第18回江津市桜江B&G杯 バドミントン大会	桜江バドミントンクラブ	江津市 浜田市 大田市	12月13日	61 人	会場：桜江中学校 6チーム参加

#### (4) B&G桜江海洋クラブ活動

マリンスポーツの実践活動や水辺の安全教育を通じて、青少年の心と身体を鍛え、海に対する理解を深めるとともに、地域の活性化など社会に貢献します。

教室・大会名	指導者	対象	回数	延参加人数	備考
B&G桜江海洋クラブ	桜江 B&G 海洋センター職員	小中高	17 回	254 人	場所：八戸川市山鮎観橋付近・桜江B&G海洋センター体育館 【大会参加】 6月（松江市） B&Gスポーツ大会水上の部島根県大会 中止 8月（鳥取市） B&Gスポーツ大会水上の部中国ブロック大会 中止
クリーン桜江 カヌー体験試乗会			1 回	26 人	8月22日 活動水域周辺のごみ収集およびカヌー体験試乗会

#### (5) カヌー体験活動

子供たちの健やかな成長に不可欠な自然での活動を、健康者や障害のある子どもたち誰もが分け隔てなく体験する機会を積極的に提供します。

実施団体	指導者	対象	開催期日	参加人数	備考
島根中央高等学校	B&G職員	1年生生徒	10月27日	12 人	総合的な学習時間

#### (6) B&G財団連携事業

B&G財団が企画する事業を活用し、地域の青少年育成事業の充実を図ります。

事業名	内容	対象	開催期日	参加人数	備考
海を守る植樹事業	一昨年度植樹した樹木の保育作業	海洋クラブ員	通年	—	場所：市山地域コミュニティ交流センター
海ごみ0フェスティバル事業	海洋クラブ活動水域周辺のごみ収集	市民	8月22日	26 人	場所：八戸川市山鮎観橋付近

#### (7) 支援事業

地域住民の健康づくり、地域コミュニティの活性化など、地域に対しスポーツ活動の機会を提供します。

事業名	内容	対象	開催期日	参加人数	備考
桜江小学校 スポーツクラブ	軽スポーツ	児童	5月～2月	143 人	回数：8回

#### 2 その他の桜江体育施設

施設名	主な利用	備考
長谷地区体育館	長谷体協、自治会活動、個人 ほか	
川越地区体育館	国交省説明会、自治会活動、個人 ほか	
桜江第1柔剣道場	なし	

令和2年度 桜江体育施設利用状況

《桜江B＆G海洋センター》

( )内は自主事業及び他施設利用事業

施設月			4	5	6	7	8	9	10	11	12	1	2	3	計
体育館	件数	R2	( 6 ) 29	( 2 ) 11	( 14 ) 52	( 13 ) 55	( 13 ) 45	( 11 ) 56	( 10 ) 55	( 7 ) 50	( 10 ) 48	( 8 ) 40	( 7 ) 38	( 11 ) 57	( 112 ) 536
		R元	( 13 ) 46	( 14 ) 49	( 14 ) 47	( 13 ) 47	( 12 ) 48	( 9 ) 55	( 10 ) 47	( 8 ) 50	( 9 ) 38	( 7 ) 44	( 8 ) 44	( 1 ) 44	( 118 ) 559
	人数	R2	( 131 ) 304	( 11 ) 50	( 372 ) 737	( 223 ) 582	( 335 ) 650	( 284 ) 1,090	( 248 ) 994	( 231 ) 633	( 268 ) 651	( 240 ) 504	( 235 ) 606	( 290 ) 755	( 2,868 ) 7,556
		R元	( 285 ) 645	( 298 ) 645	( 310 ) 954	( 1504 ) 1,811	( 234 ) 852	( 276 ) 1,178	( 250 ) 1,027	( 233 ) 1,759	( 348 ) 704	( 186 ) 700	( 233 ) 761	( 54 ) 287	( 4,211 ) 11,323
	利用料	R2	11,720	4,470	16,960	21,620	15,890	21,000	44,100	20,060	18,350	14,180	17,900	19,700	225,950
		R元	15,650	17,640	17,650	14,900	31,520	20,880	40,770	14,650	12,170	18,670	17,580	21,090	243,170
会議室	件数	R2	( 0 ) 0	( 0 ) 0	( 2 ) 4	( 1 ) 3	( 1 ) 1	( 2 ) 3	( 1 ) 6	( 4 ) 4	( 3 ) 3	( 1 ) 1	( 1 ) 1	( 3 ) 3	( 19 ) 29
		R元	( 0 ) 2	( 3 ) 4	( 1 ) 3	( 3 ) 4	( 1 ) 6	( 2 ) 4	( 1 ) 4	( 8 ) 9	( 2 ) 5	( 1 ) 2	( 0 ) 2	( 0 ) 0	( 22 ) 45
	人数	R2	( 0 ) 0	( 0 ) 0	( 14 ) 25	( 35 ) 40	( 10 ) 10	( 26 ) 123	( 2 ) 210	( 18 ) 18	( 23 ) 23	( 9 ) 9	( 6 ) 6	( 35 ) 35	( 178 ) 499
		R元	( 0 ) 32	( 20 ) 36	( 19 ) 144	( 31 ) 41	( 20 ) 363	( 16 ) 226	( 20 ) 321	( 524 ) 532	( 79 ) 129	( 3 ) 13	( 0 ) 78	( 0 ) 0	( 732 ) 1,915
	利用料	R2	0	0	0	100	0	0	1,600	0	0	0	0	0	1,700
		R元	400	300	1,000	200	700	200	1,500	0	700	200	700	0	5,900
その他	件数	R2	( 0 ) 6	( 0 ) 0	( 1 ) 11	( 1 ) 11	( 3 ) 9	( 0 ) 6	( 12 ) 12	( 9 ) 9	( 8 ) 8	( 11 ) 11	( 12 ) 12	( 8 ) 8	( 65 ) 103
		R元	( 2 ) 5	( 1 ) 3	( 4 ) 17	( 7 ) 23	( 7 ) 10	( 9 ) 14	( 3 ) 15	( 0 ) 17	( 1 ) 17	( 1 ) 14	( 0 ) 16	( 0 ) 3	( 35 ) 154
	人数	R2	( 0 ) 37	( 0 ) 0	( 18 ) 119	( 2 ) 76	( 65 ) 87	( 0 ) 167	( 125 ) 125	( 148 ) 148	( 255 ) 255	( 52 ) 52	( 125 ) 125	( 95 ) 95	( 885 ) 1,286
		R元	( 21 ) 62	( 10 ) 160	( 64 ) 513	( 1,302 ) 1,788	( 138 ) 263	( 222 ) 772	( 90 ) 274	( 0 ) 2,236	( 20 ) 160	( 120 ) 192	( 0 ) 120	( 0 ) 11	( 1,987 ) 6,551
	利用料	R2	0	0	0	0	0	0	0	0	0	0	0	0	0
		R元	0	0	0	0	0	0	0	0	0	0	0	0	0
合計	件数	R2	( 6 ) 35	( 2 ) 11	( 17 ) 67	( 15 ) 69	( 17 ) 55	( 13 ) 65	( 23 ) 73	( 20 ) 63	( 21 ) 59	( 20 ) 52	( 20 ) 51	( 22 ) 68	( 196 ) 668
		R元	( 15 ) 53	( 18 ) 56	( 19 ) 67	( 23 ) 74	( 20 ) 64	( 20 ) 73	( 14 ) 66	( 16 ) 76	( 12 ) 60	( 9 ) 60	( 8 ) 62	( 1 ) 47	( 175 ) 758
	人数	R2	( 131 ) 341	( 11 ) 50	( 404 ) 881	( 260 ) 698	( 410 ) 747	( 310 ) 1,380	( 375 ) 1,329	( 397 ) 799	( 546 ) 929	( 301 ) 565	( 366 ) 737	( 420 ) 885	( 3,931 ) 9,341
		R元	( 306 ) 739	( 328 ) 841	( 393 ) 1,611	( 2,837 ) 3,640	( 392 ) 1,478	( 514 ) 2,176	( 360 ) 1,622	( 757 ) 4,527	( 447 ) 993	( 309 ) 905	( 233 ) 959	( 54 ) 298	( 6,930 ) 19,789
	利用料	R2	11,720	4,470	16,960	21,720	15,890	21,000	45,700	20,060	18,350	14,180	17,900	19,700	227,650
		R元	16,050	17,940	18,650	15,100	32,220	21,080	42,270	14,650	12,870	18,870	18,280	21,090	249,070

《その他体育施設》

施設月			4	5	6	7	8	9	10	11	12	1	2	3	計
長谷体育館	人数	R2	2	0	8	43	42	19	14	33	3	23	9	29	225
		R元	77	123	149	30	48	164	33	33	41	89	24	40	851
	利用料	R2	620	0	1,240	1,860	2,480	1,240	1,860	2,480	620	1,860	1,860	2,480	18,600
		R元	2,440	3,050	3,050	1,220	3,660	3,050	1,240	1,240	4,340	4,960	620	1,240	30,110
川越体育館	人数	R2	300	0	0	200	40	0	381	85	0	50	12	45	1,113
		R元	380	0	138	135	180	0	0	0	90	3	0	0	926
	利用料	R2	16,660	0	0	16,660	2,060	0	16,960	0	0	0	0	0	52,340
		R元	22,520	0	4,560	6,120	3,060	0	0	0	0	300	0	0	36,560
柔剣道場	人数	R2	0	0	0	0	0	0	0	0	0	0	0	0	0
		R元	211	0	0	160	50	0	0	10	0	0	60	0	491
	利用料	R2	0	0	0	0	0	0	0	0	0	0	0	0	0
		R元	3,360	0	0	3,360	1,120	0	0	1,120	0	0	1,120	0	10,080