

令和元年度

事業報告書

公益財団法人江津市教育文化財団

令和元年度 事業報告

教育文化財団事務局

- 5月29日 平成30年度収支決算監査（浅田監事）
- 6月4日 第1回教育文化財団職員研修会 「いきいきスポーツ体験教室」
「普通救命講習」
- 6月7日 第1回理事会
（1）平成30年度事業報告、収支決算及び財産目録の承認
（2）令和元年度第1回評議員会の召集について
- 6月24日 第1回評議員会
（1）平成30年度事業報告、収支決算及び財産目録の承認
- 6月24日 第2回理事会
（1）理事長、常務理事の選任
- 6月28日 公益法人定期報告書提出（平成30年度事業報告、決算報告）
- 10月30日 第3回理事会
（1）令和元年度各施設の上半期利用状況
- 11月11日 第2回評議員会
（1）監事の選任
- 1月28日 第2回教育文化財団職員研修会 「ふるさとの歴史再発見」
「ニュースポーツ体験教室」
- 3月17日 第4回理事会
（1）令和元年度補正予算（第1号）
（2）令和2年度事業計画
（3）令和2年度予算
（4）令和2年度資金調達及び設備投資の見込み
（5）令和元年度第3回評議員会の招集について

- 3月25日 第3回評議員会
- (1) 令和元年度補正予算(第1号)
 - (2) 令和2年度事業計画
 - (3) 令和2年度予算
 - (4) 令和2年度資金調達及び設備投資の見込み

3月29日 公益法人定期報告書提出(令和元年度事業計画、収支計画)

財団事業

〈事業概要〉

教育、文化、スポーツの振興と増進を図り、もって市民福祉の増進に寄与することを目的とする各種講演会、展示会、教室の開催及び、活動の支援・協働・機会の提供、施設の管理運営の事業

1 公益目的事業

- (1) 教育、文化、スポーツの振興を増進するための講演会、展示会、教室開催事業
 - ① 江津中央公園事業(江津いきいきスポーツ教室)
 - ② 総合市民センター事業
 - ③ B&G桜江体育施設事業
- (2) 教育、文化、スポーツの活動の支援、協働及び創造性を育む機会の提供事業
 - ① 江津市図書館事業
 - ② 江津中央公園事業
- (3) 教育、文化、スポーツ等に関する施設の管理及び運営事業
 - ① 江津市図書館事業
 - ② 江津中央公園事業
 - ③ 総合市民センター事業

2 収益目的事業

- (1) 公益目的以外の文化施設、体育施設の貸館事業
 - ① 総合市民センター(ホール、会議室他)における貸館事業

令和元年度 事業報告

江津市図書館

1 実施事業（公益目的事業）

(1) 定例講座

事業名・内容	回数・人数
古文書を読む会(第1土曜日、午後2時～4時) 内容：『澤津家文書・割元記録(天保8年)』等	会員 28人 11回
歴史を楽しむ会(第2月曜日、午後2時～4時) 内容：『日本の歴史』(中央公論社)	会員 9人 10回
本と子育てを語る会(原則第4日曜日、午後1時30分～4時) 内容：ねずみの本 春の本 風、星の本 等	会員 10人 6回

(2) 事業

事業名・内容	開催日・人数
こども読書週間企画 ・展示「日本の昔ばなし」 ・おむすびころりんゲーム ・ぬりえ ・おはなし会	4/27(土)～5/26(日) 本館：98人 分館：110人
としょかん縁日 ・コイン落とし ・たたいてキャッチ ・指サッカー ・スイカころりん ・的あて 等	8/3(土)～18(日) 約100人
読書週間企画としょかんまつり ・クラフトテープでメガネケースづくり ・和のリース作り ・リサイクル市 ・セルフカフェ ・展示「文豪の秋」 ・おはなし会	10/19(土)～30(水) 本館：約30人 分館：約20人
星に願いを(クリスマスツリーを飾ろう) ・間伐材に、願い事を書いたおりがみで飾ってもらう。	12/7(土)～25(水) 本館：77枚 分館：33枚
福ぶっくろ(貸出) ・書名を隠し、袋に詰めて貸出す。借りた人は、ねずみの葉のくじ引き。	12/21(土)～1/15(水) 本館：70袋 分館：33袋
としょ活 ・ゲーム ・わら細工 ・お菓子アレンジ ・メガネケース作り ・干支フェルト	4/28 8/4, 18 10/27 12/12 1/12 41名
ええこバッグ ・赤ちゃん用の絵本3冊をまとめて袋ごと借りられるセット貸出	6月 9月 2月 40袋

(3) 読書普及・文化活動への支援

- ・ しまね子どもの読書等推進の会江津支部との連携協力
- ・ 読み聞かせ支援コーナー設置とブックレット作成

(4) その他

- ・ 職場体験(江津中1名、青陵中2名 9/18～20)
- ・ ボランティアの受け入れ(延べ44回)
- ・ 江津市図書館協議会 8/9(金) 委員10名全員出席

2 利用状況

(1) 利用状況

	本館	桜江分館	合計	前年
開館日数	282日	282日		281日

入館者数	13,187人	4,547人	17,734人	18,728人
利用者数	8,959人	1,680人	10,639人	11,208人

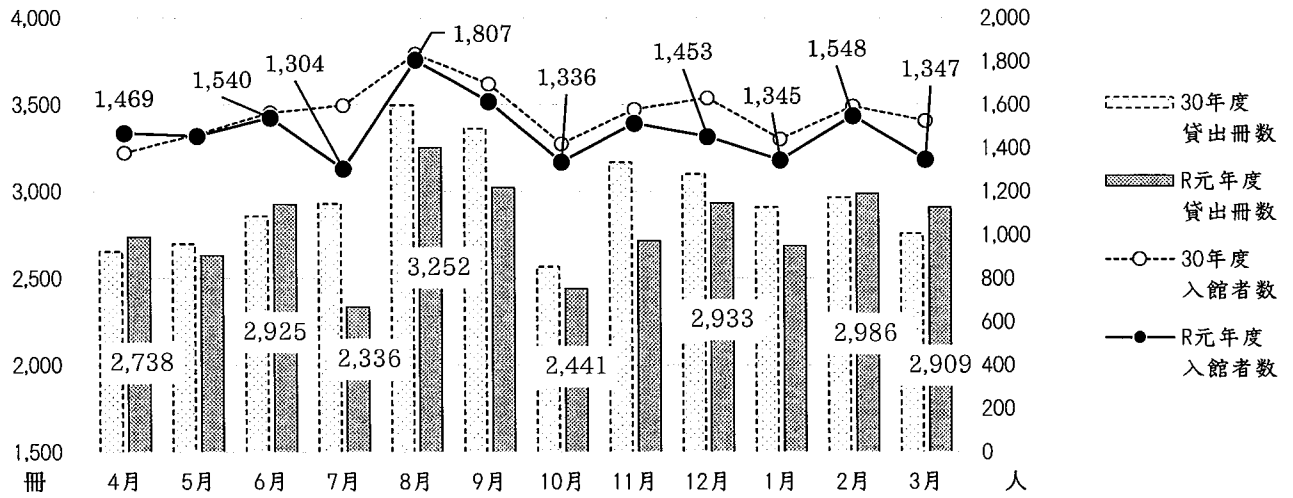
登録者数	児童・未就学	225人	46人	271人	345人
	中学生	39人	11人	50人	70人
	高校・一般	756人	160人	916人	989人
	計	1,020人	217人	1,237人	1,404人

	本館	桜江分館	合計	前年
個人貸出冊数	29,707冊	3,874冊	33,581冊	35,484冊
団体貸出冊数	934冊	281冊	1,215冊	2,084冊
配 本	保育施設	5,120冊		5,120冊
	市役所 他2ヶ所	980冊		980冊
	児童クラブ	900冊		900冊
	あおぞら教室	165冊		165冊
移動図書館(おでかけとしょかん)	67冊	99冊	166冊	465冊
学校図書館活用図書貸出	241冊		241冊	177冊
貸出総計	38,114冊	4,254冊	42,368冊	44,600冊

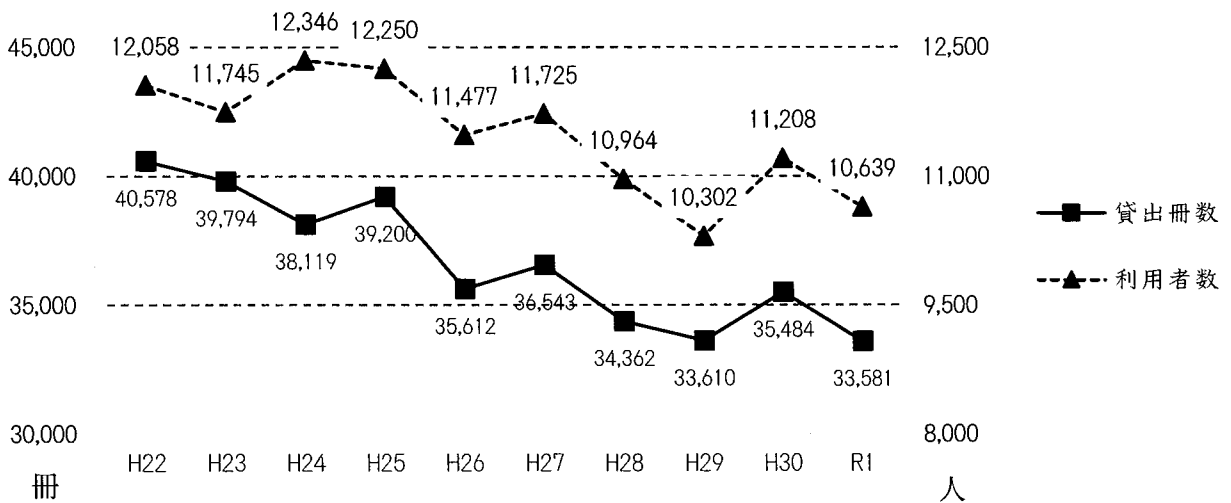
本 以 外 の 貸 出 数	紙芝居	338部	84部	422部	376部
	ビデオ	0本		0本	16本
	DVD	247点	10点	257点	269点
	C D	761点	166点	927点	888点

相互貸借(借受)	616冊	379冊	995冊	1,051冊
レファレンスの件数	1,576件	882件	2,458件	2,116件

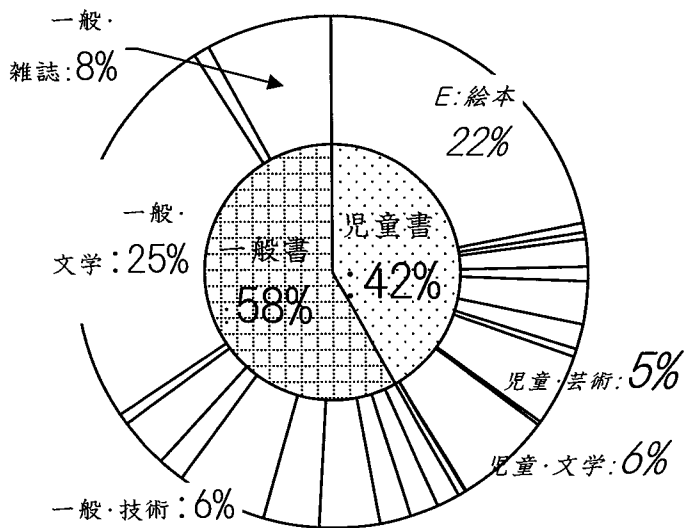
(2) 月別貸出冊数・入館者数推移 (本館+分館)



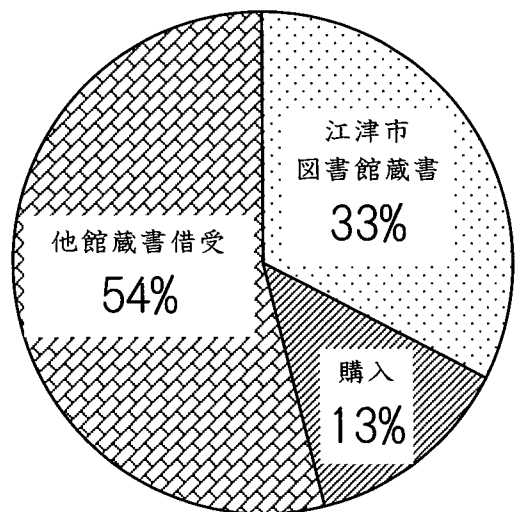
(3) 年度別 利用者数・貸出冊数推移 (本館+分館)



(4) 貸出分類比 (本館+分館) ※ 0~3%は省略



(5) 予約本比率 (本館+分館)



3 令和元年度 資料状況

本館		平成30年度末 所蔵数	受入れ		除籍	令和元年度末 所蔵数
			購入	寄贈		
書籍	一般書	44,853	931	143	70	45,857
	児童書	19,638	328	71	18	20,019
	郷土資料	7,331	17	201	0	7,549
	合計	71,822	1,276	415	88	73,425
紙芝居		735	14	2	1	750
ビデオ		199	0	0	0	199
DVD		137	3	5	2	143
CD		447	13	3	0	463
雑誌		購入31誌				
新聞		購入6紙				

桜江分館		平成30年度末 所蔵数	受入れ		除籍	令和元年度末 所蔵数
			購入	寄贈		
書籍	一般書	8,673	190	36	71	8,828
	児童書	5,120	69	87	68	5,208
	郷土資料	2,159	1	20	0	2,180
	合計	15,952	260	143	139	16,216
紙芝居		206	2	0	0	208
DVD		116	0	1	0	117
CD		289	23	2	0	314
雑誌		購入7誌				
新聞		購入2紙				

書籍総数	89,641
------	--------

令和元年度 事業報告

江津中央公園

事業（公益目的事業）

1. 利用状況

（1）施設利用状況（月別）・・・・・・・・・・資料No.1

（2）競技別利用人数（年間）・・・・・・・・・・資料No.2

（3）施設利用経過（過去10年間）・・・・資料No.3

2. 施設管理

（1）施設改修工事経過・・・・・・・・・・資料No.4

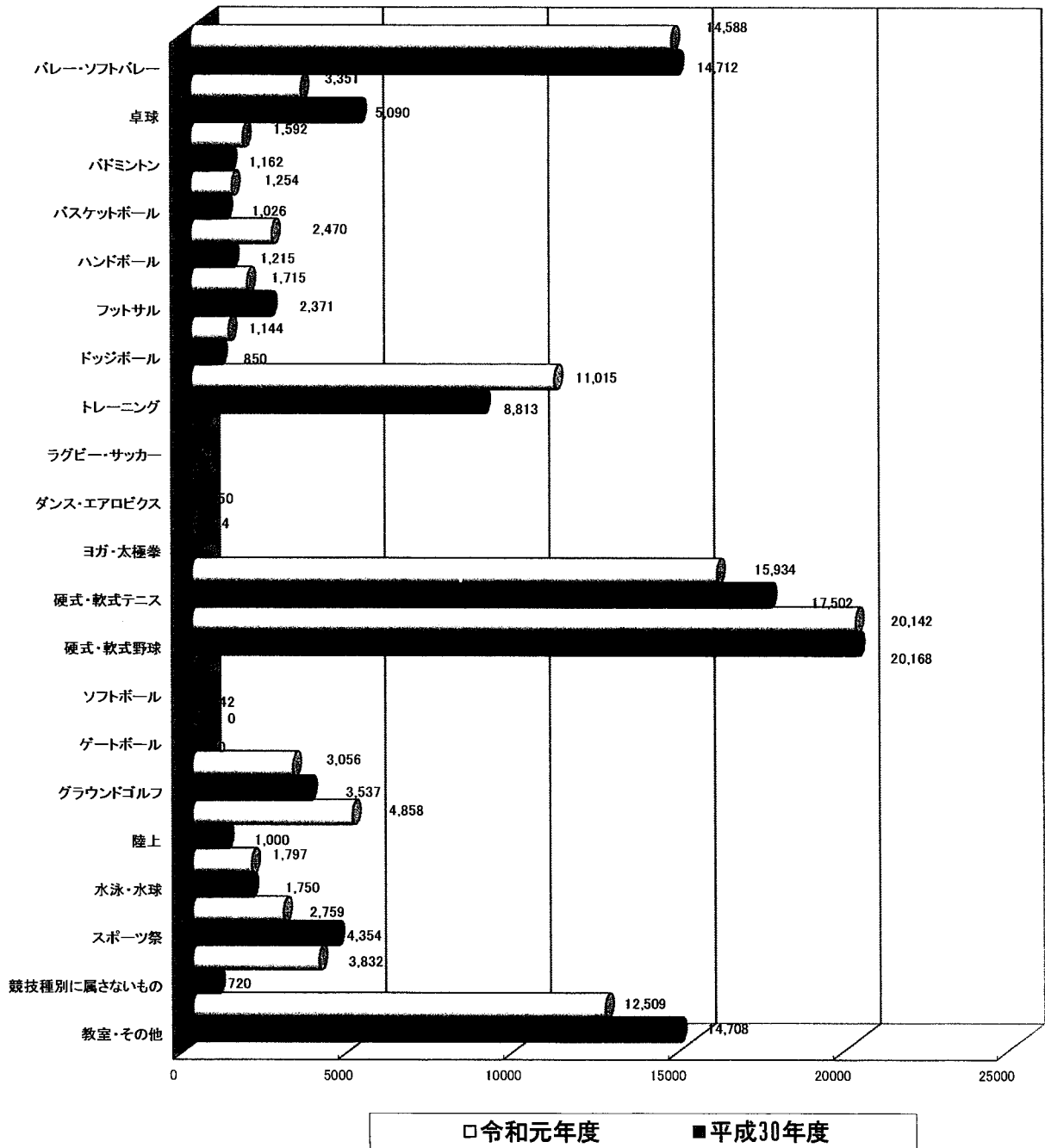
（2）施設別供用年度・・・・・・・・・・資料No.4

令和元年度 江津中央公園施設利用状況表

単位：人・円

施設	区分	4月	5月	6月	7月	8月	9月	10月	11月	12月	1月	2月	3月	計
体育館	件数	48	47	39	35	38	38	33	51	42	37	25	16	449
	利用者数	2,746	3,557	4,016	3,449	3,430	2,998	4,801	4,535	3,831	1,949	3,434	2,203	40,949
	金額	264,400	260,460	305,780	366,700	282,670	306,520	401,810	429,260	361,470	250,420	395,660	264,860	3,890,010
	開放日数	25	27	26	26	27	26	26	26	26	24	24	25	26
第2体育館	件数	45	43	53	42	34	43	46	54	44	41	16	6	467
	利用者数	1,064	1,104	1,333	1,059	1,101	1,074	1,687	1,536	1,500	1,144	947	310	13,859
	金額	27,130	24,120	30,350	45,870	27,700	28,460	69,390	56,750	45,980	31,360	24,180	42,290	453,580
	開放日数	25	27	26	26	27	26	26	26	26	24	24	25	26
庭球場	件数	54	61	50	56	51	55	74	41	36	34	32	47	591
	利用者数	1,615	2,019	1,195	1,421	1,242	1,427	1,930	875	810	499	548	1,020	14,601
	金額	191,150	236,130	144,250	313,180	182,770	179,810	343,310	153,690	91,390	90,390	87,860	199,830	2,213,760
	開放日数	25	27	26	26	27	26	26	26	26	24	24	25	26
市民球場	件数	11	16	14	24	12	14	10	7	2	1	5	5	121
	利用者数	1,602	1,706	1,636	8,177	1,040	1,620	1,344	1,095	50	10	491	252	19,023
	金額	85,510	105,580	84,260	529,410	145,630	243,410	45,320	59,510	11,880	0	57,420	38,720	1,406,650
	開放日数	25	27	26	26	27	26	26	26	26	24	24	25	26
多目的広場	件数	14	45	8	19	13	12	17	15	10	7	11	4	175
	利用者数	527	5,114	635	1,416	418	289	1,275	1,014	268	184	501	62	11,703
	金額	16,140	35,080	22,170	76,820	36,440	11,610	49,720	25,080	9,680	8,360	21,950	3,080	316,130
	開放日数	25	27	26	26	27	26	26	26	26	24	24	25	8
市民プール	件数				17	11		2						30
	利用者数				371	1,426		98						1,895
	金額				65,240	273,720								338,960
	開放日数				26	27		2						55
合計	件数	172	212	164	193	159	162	182	168	134	120	89	78	1,833
	利用者数	7,554	13,500	8,815	15,893	8,657	7,408	11,135	9,055	6,459	3,786	5,921	3,847	102,030
	金額	584,330	661,370	586,810	1,397,220	948,930	769,810	909,550	724,290	520,400	380,530	587,070	548,780	8,619,090
	開放日数	125	135	130	156	162	130	132	130	120	120	125	112	1,577

江津中央公園競技別利用人数



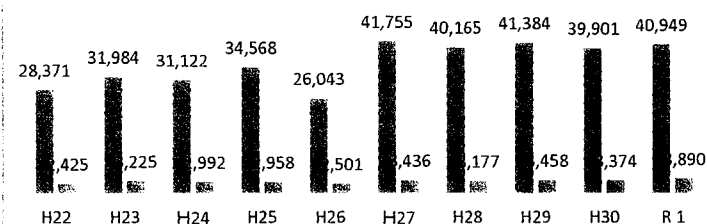
施設利用経過表(過去10年間)

単位:利用者(人)、使用料収入(千円)

年 度	H22	H23	H24	H25	H26	H27	H28	H29	H30	R 1	
体 育 館	利用者人数	28,371	31,984	31,122	34,568	26,043	41,755	40,165	41,384	39,901	40,949
	使用料収入	2,425	3,225	2,992	2,958	2,501	3,436	3,177	3,458	3,374	3,890
第 2 体 育 館	利用者人数	9,496	11,235	11,149	14,432	13,232	16,264	15,949	17,361	13,419	13,859
	使用料収入	969	1,078	1,395	1,098	865	998	715	732	429	453
庭 球 場	利用者人数	12,207	9,150	9,842	11,684	11,500	13,154	17,773	16,172	15,429	14,601
	使用料収入	1,324	1,209	1,230	1,254	1,375	1,514	2,113	2,263	2,387	2,214
市 民 球 場	利用者人数	15,603	14,871	14,611	14,368	17,256	19,851	20,121	20,526	17,651	19,023
	使用料収入	923	678	692	771	980	1,162	1,068	1,079	913	1,407
多 目 的 広 場	利用者人数	11,238	11,666	12,098	13,399	9,330	11,013	10,763	10,674	10,930	11,703
	使用料収入	219	238	272	239	206	261	202	261	214	316
市 民 プ ー ル	利用者人数	2,633	3,277	3,950	3,439	3,070	2,238	3,203	2,676	1,750	1,895
	使用料収入	366	477	527	432	345	327	481	400	303	339
合 計	利用者人数	79,548	82,183	82,772	91,890	80,431	104,275	107,974	108,793	99,080	102,030
	使用料収入	6,226	6,905	7,108	6,752	6,272	7,698	7,756	8,193	7,620	8,619

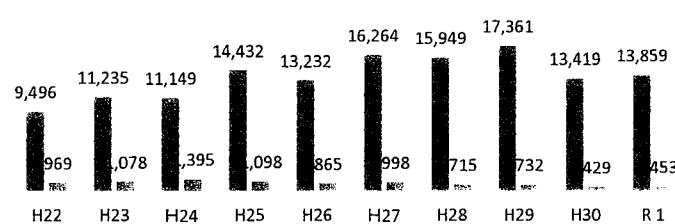
体育館

体育館 利用者人数 体育館 使用料収入



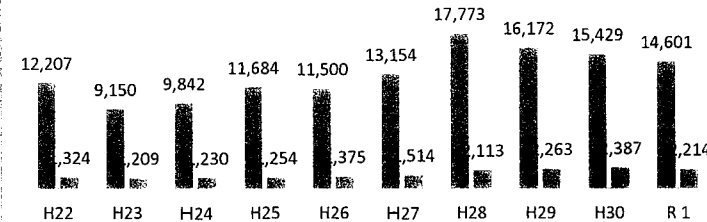
第2体育館

第2体育館 利用者人数 第2体育館 使用料収入



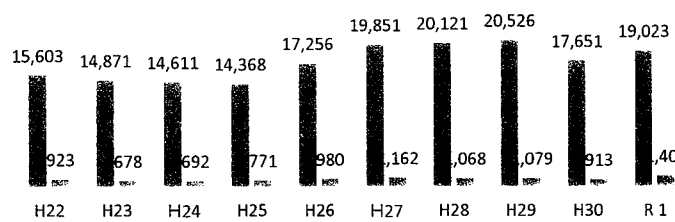
庭球場

庭球場 利用者人数 庭球場 使用料収入



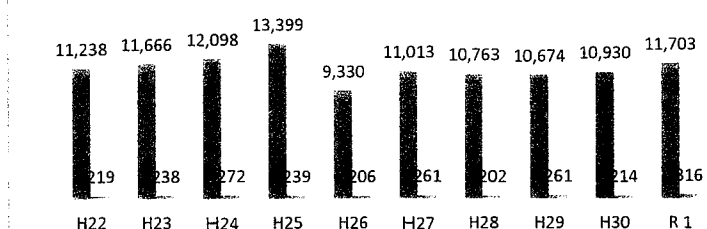
市民球場

市民球場 利用者人数 市民球場 使用料収入



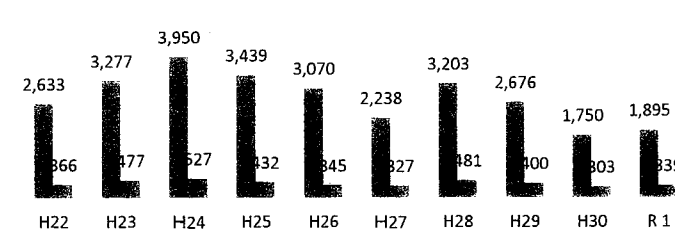
多目的広場

多目的広場 利用者人数 多目的広場 使用料収入

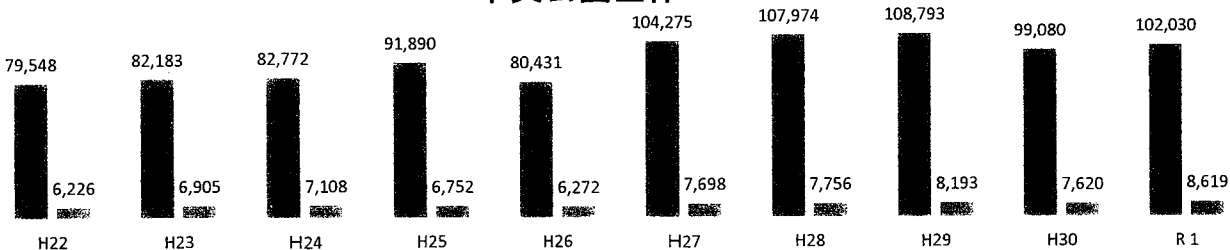


市民プール

市民プール 利用者人数 市民プール 使用料収入



中央公園全体



◇ 中央公園施設改修工事 経過表

年度	改修工事等	備考
平成15年度	市民プール改修工事	
平成16年度		
平成17年度	多目的広場第4種競技場公認に伴う整備工事 市民球場内野グラウンド補修工事	
平成18年度	徒渉プール補修工事	
平成19年度		
平成20年度	市民庭球場2面増設工事(10月)	
平成21年度	市民体育館放送設備工事(3月)	
平成22年度	多目的広場第4種競技場公認に伴う整備工事(5月) 市民体育館屋根補修工事(9月)	
平成23年度	市民庭球場1～4番オムニコート張替工事(12月) 市民プール管理棟外壁等補修工事(2月)	
平成24年度	市民球場スコアボード電光掲示板改装工事(1～3月)	
平成25年度	市民球場バックネット改修工事(2～3月)	
平成26年度	市民体育館耐震改修工事(11～2月) 多目的広場第4種競技場公認に伴う整備工事(12～3月) 市民球場観覧席ベンチ等改修工事(1～3月)	
平成27年度	市民体育館玄関自動ドア取替工事(6～8月) 市民庭球場7、8番オムニコート張替工事(3月)	
平成28年度	市民体育館非常扉取替工事(1月)	
平成29年度	第2体育館玄関周辺防水改修工事(4～7月)	
平成30年度	テニスコート照明柱改修工事(取替:2～3月)	
令和元年度	市民球場防球ネット設置工事(1塁側:5～7月) 多目的広場整備工事(4種公認の更新:3月～) 受水槽ポンプ室大扉取替工事(3月)	

◇ 施設別供用年度

供用年度	施設名	備考
昭和55年5月	市民球場	
7月	第2体育館(平成15年勤労者体育センターから移管)	
昭和56年5月	市民プール(昭和60年徒渉プール増設)	
5月	多目的広場(昭和59年仮設球場から多目的広場)	
昭和56年12月	市民体育館	
昭和58年4月	市民庭球場(平成8年オムニコート改装)	
平成25年4月	市民球場スコアボード電光掲示板	
平成27年4月	トレーニング器具(ルームランナー)設置	
平成28年4月	トレーニング器具(ルームランナー)設置	
平成29年5月	トレーニング器具(ルームランナー)設置	
5月	トレーニング器具(バタフライステーション)設置	
7月	トレーニング器具(スミスマシン)設置	
平成30年3月	トレーニング器具(クラブステーション)設置	江津市体育協会寄贈

令和元年度 江津いきいきスポーツ教室参加者数集計表

平成30年度

教室名	月													参加人数	回数	平均	平成30年度	
	4	5	6	7	8	9	10	11	12	1	2	3	参加人数				回数	
1 バドミントン	47	62	72	76	56	48	26	54	48	54	53	0	596	43	13.9	※1330	※48	
2 コンディショニング	39	41	46	51	45	41	27	41	43	35	31	0	440	43	10.2	469	48	
3 柔道	96	94	101	133	73	96	122	97	93	88	79	0	1,072	45	23.8	552	50	
4 気功太極拳	23	32	24	36	22	25	33	30	26	36	31	0	318	42	7.6	350	46	
5 フィットネス	168	165	126	134	108	156	166	163	167	157	168	0	1,678	41	40.9	1,793	47	
6 太極拳(昼)	30	22	31	33	27	29	18	26	13	19	26	0	274	40	6.9	297	45	
7 太極拳(夜)	42	44	45	44	32	37	42	33	28	33	32	0	412	43	9.6	438	48	
8 ハンドボール	67	43	48	63	41	61	53	32	54	47	45	0	554	42	13.2	841	48	
9 ヨーガ・セラピー	100	96	93	88	86	81	88	86	86	80	73	0	957	44	21.8	1,112	46	
10 BODYチェンジ	51	40	42	40	45	45	47	40	48	44	34	0	476	44	10.8	447	48	
11 3B体操	72	57	75	44	68	72	55	90	57	74	83	0	747	42	17.8	658	47	
12 ラグビー	124	99	129	138	119	106	110	122	145	97	111	0	1,300	117	11.1	1,661	112	
13 バレーボール	38	26	45	34	23	39	17	31	30	24	36	0	343	30	11.4	313	29	
14 硬式テニス	0	71	67	66	0	69	43	60	0	0	0	0	376	23	16	248	23	
15 Pエクササイズ	272	253	278	279	234	255	232	230	280	293	289	0	2,895	108	26.8	3,205	117	
16 スポーツ吹矢	7	7	8	8	5	5	7	5	8	8	7	0	75	11	6.8	84	12	
17 アクティブ・キッズ	0	0	0	0	37	0	0	0	0	0	0	0	37	1	37.0	50	2	
18 サテライト	269	285	361	245	166	224	254	216	258	230	227	0	2,735	213	12.8	3,013	227	
計	1,445	1,437	1,591	1,512	1,187	1,389	1,340	1,356	1,384	1,319	1,325	0	15,285	972	15.7	16,861	1,043	

(平成30年度の※印は、ソフトバレーボール教室)

収入	会費	サテライト	用具	合計
	2,853,400	428,000	13,272	3,294,672

H30年度

会費	サテライト	用具関係	合計
3,062,800	454,000	10,800	3,527,600

会員数	一般	ジュニア	合計
	201	87	288

一般	ジュニア	賛助会員	合計
225	82	3	310

特記事項
行事関係

- ・3月の教室は新型コロナウイルス感染拡大防止の為に中止。
- ・11月16日(土)第31回島根県スポーツ・レクリエーション祭ノルディックウォーキング 会場:県立少年自然の家(47名参加)
- ・12月7日(土)江津いきいきスポーツ教室おでかけ交流会 行先:出雲市斐川町
ひかわスポーツ夢クラブにて「太極舞」体験(35名参加)

令和元年度事業報告

江津市総合市民センター

事業(公益目的事業)

1. 自主事業

(1)ジュニア邦楽塾

講師	箏コース:島根邦楽集団(代表 熊谷雅楽映) 尺八コース:川村葵山 ※江津会場は箏コースのみ		
開催日と会場	・練習日:1月25日(土)、2月1日(土)、2日(日)、22日(土) 市民センター ・益田会場との合同練習:2月8日(土) グラントワ大ホール ・成果発表(島根邦楽集団定期演奏会):3月1日(日) グラントワ (中止)		
参加費	500円	参加者数	10名(小学生)
事業費	148,190円	事業収入	0円
備考	文化庁劇場・音楽堂等機能強化推進事業 しまね文化振興財団(いわみ芸術劇場)との共催		

(2)しまね映画祭 in ごうつ

開催日	10月6日(土)		
および 上映作品	・山懐に抱かれて(テーマ映画) 74名 ・湯を沸かすほどの熱い愛 87名		
会場	大ホール	入場者数	161名(延べ)
チケット料金	前売1,000円 当日1,300円/小中学生 前売500円 当日700円		
事業費	127,771円	事業収入	0円
備考	しまね映画祭実行委員会との共催(出前講座)		

(3)優秀映画鑑賞会

開催日	2月1日(土)		
および 上映作品	・伊豆の踊子 ・野菊の墓 2月2日(日) ・時をかける少女 ・ぼくらの七日間戦争		
会場	大ホール	入場者数	359人(延べ)
チケット料金	2日間共通券500円		
事業費	97,706円	事業収入	76,500円
備考	文化庁、国立映画アーカイブとの共催		

(4)宝くじ文化公演 由紀さおり・安田祥子コンサート

開催日	12月7日(土)		
会場	大ホール	入場者数	667人
チケット料金	全席指定 前売2,500円 当日3,000円		
事業費	328,049円	事業収入	873,375円
備考	江津市、江津市教育委員会、(一財)自治総合センターとの共催		

(5)半崎美子&小原孝デュオコンサート ※新型コロナウイルス感染拡大防止のため中止

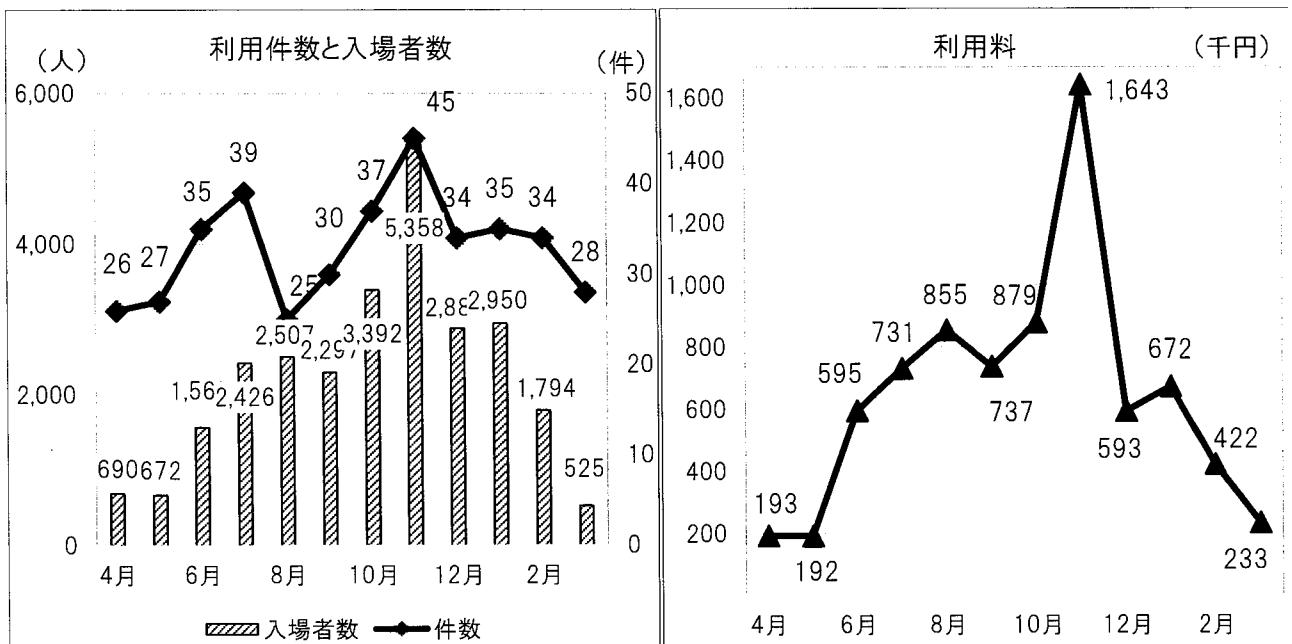
開催日	2月29日(土)		
会場	大ホール	入場者数	—
チケット料金	全席指定 前売3,500円 当日4,000円		
事業費	792,893円	事業収入	0円
備考	江津市教育委員会の後援		

2. 施設の管理・運営(収益事業を含む)

(1) 月別利用状況表

利用料の単位は円、()内は利用料全額免除対象件数

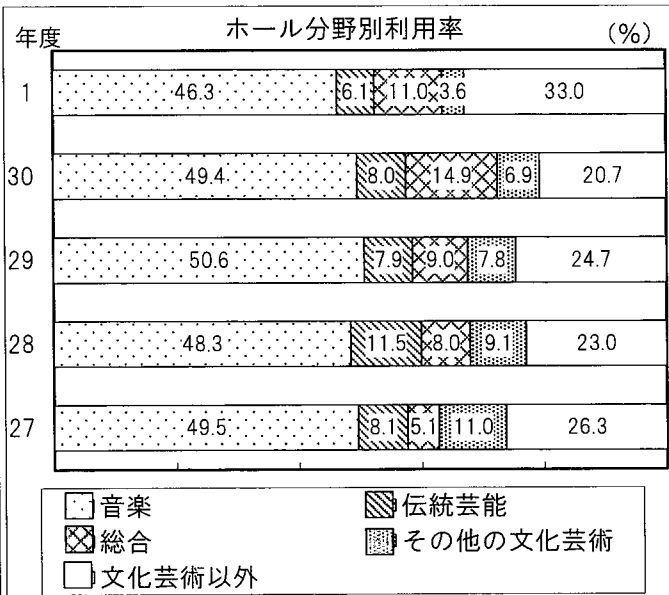
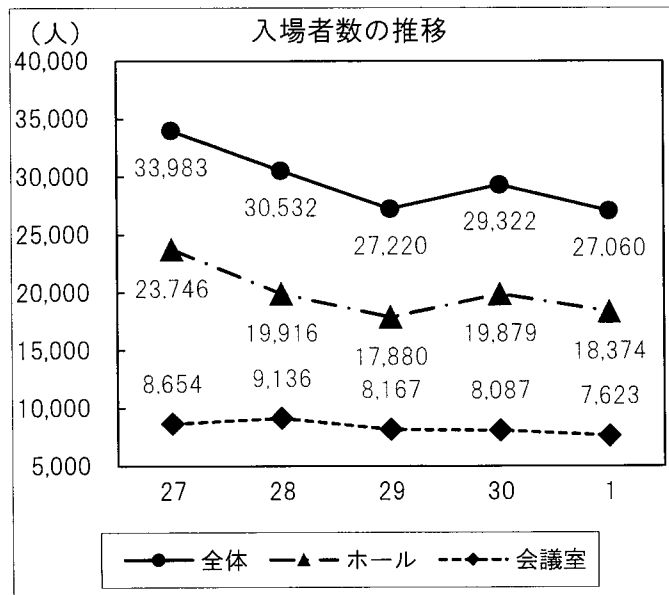
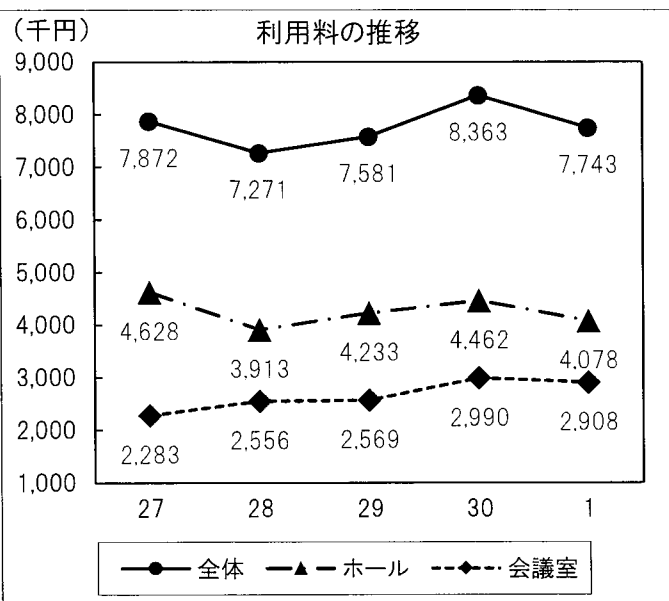
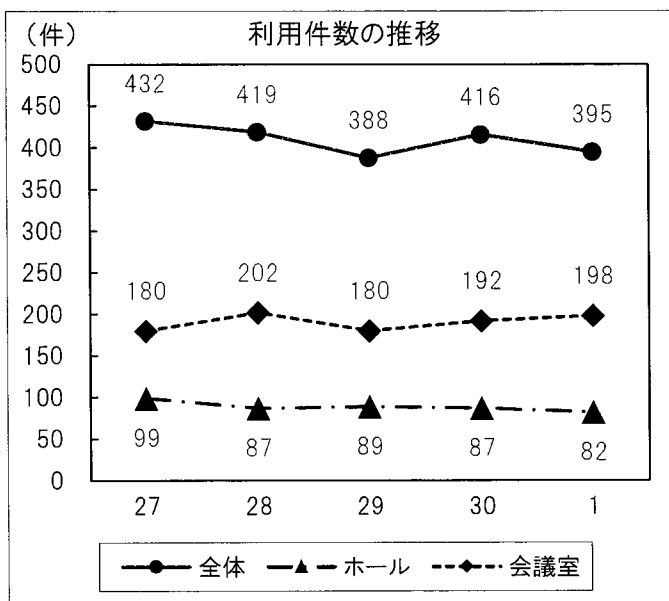
月	施設	ホール	楽屋	会議室	和室	合計	開館日数
4月	件数	1	9	8	8	26	25
	人数	200	101	315	74	690	
	利用料	31,140	30,160	96,440	34,760	192,500	
5月	件数	0	9	(1) 16	2	(1) 27	27
	人数	0	92	564	16	672	
	利用料	0	28,740	157,680	5,740	192,160	
6月	件数	7	7	(2) 19	2	(2) 35	26
	人数	899	62	587	19	1,567	
	利用料	278,450	43,440	258,350	14,270	594,510	
7月	件数	8	8	21	2	39	26
	人数	1,545	82	775	24	2,426	
	利用料	298,270	48,140	373,960	10,130	730,500	
8月	件数	9	4	8	4	25	27
	人数	2,260	45	180	22	2,507	
	利用料	494,410	65,930	260,560	33,610	854,510	
9月	件数	9	5	13	3	30	26
	人数	1,824	41	417	15	2,297	
	利用料	420,470	59,700	236,100	20,640	736,910	
10月	件数	10	8	17	2	37	26
	人数	2,226	81	1,070	15	3,392	
	利用料	444,130	45,430	373,160	16,700	879,420	
11月	件数	14	5	(1) 23	3	(1) 45	26
	人数	4,353	39	936	30	5,358	
	利用料	1,057,580	80,890	476,230	28,050	1,642,750	
12月	件数	7	7	(4) 18	2	(4) 34	24
	人数	1,764	74	1,029	15	2,882	
	利用料	330,540	33,590	216,750	12,040	592,920	
1月	件数	9	7	(5) 17	2	(5) 35	25
	人数	2,145	79	713	13	2,950	
	利用料	380,330	55,030	211,320	25,410	672,090	
2月	件数	5	5	(3) 21	3	(3) 34	25
	人数	943	51	776	24	1,794	
	利用料	200,490	23,280	181,650	16,340	421,760	
3月	件数	3	5	(2) 17	3	(2) 28	26
	人数	215	30	261	19	525	
	利用料	141,940	16,920	65,310	9,140	233,310	
合計	件数	82	79	(18) 198	36	(18) 395	309
	人数	18,374	777	7,623	286	27,060	
	利用料	4,077,750	531,250	2,907,510	226,830	7,743,340	



(2)利用経過

()内は利用料全額免除対象件数

施設	年度		27		28		29		30		1	
	件数	入場者	件数	入場者	件数	入場者	件数	入場者	件数	入場者	件数	入場者
ホール	件数		(9) 112	(10) 87	(4) 89	(6) 87						82
	入場者		23,746	19,916	17,880	19,879						18,374
	利用料		4,627,660	3,913,430	4,232,880	4,462,300						4,077,750
楽屋	件数		(11) 117	(1) 101		100			102			79
	入場者		1,248	1,083	984	1,073						777
	利用料		651,550	607,430	615,400	694,780						531,250
会議室	件数		(59) 180	(36) 202	(13) 180	(26) 192	(18) 198					
	入場者		8,654	9,136	8,167	8,087	7,623					
	利用料		2,283,310	2,555,500	2,569,280	2,989,920	2,907,510					
和室	件数		36	29	19	35	36					
	入場者		335	397	189	283	286					
	利用料		309,390	194,600	163,020	215,610	226,830					
合計	件数		(79) 432	(47) 419	(17) 388	(32) 416	(18) 395					
	入場者		33,983	30,532	27,220	29,322	27,060					
	利用料		7,871,910	7,270,960	7,580,580	8,362,610	7,743,340					
客単価	円/件		18,222	17,353	19,538	20,102	19,603					
	円/人		232	238	278	285	286					



令和元年度 桜江体育施設 事業報告

1 公益事業

1 江津市桜江B&G海洋センター

(1) 利用状況

稼働日数	4月	5月	6月	7月	8月	9月	小計
ジャンル	25	27	26	26	27	26	157
大会事業数	-	-	7	3	1	1	12
大会人数	-	-	493	2,455	34	105	3,087
教室事業数	11	12	15	13	15	14	80
教室人数	272	279	333	331	345	310	1,870
学校利用人数	72	63	373	525	32	564	1,629
グループ利用団体数	22	26	24	24	31	32	159
グループ利用人数	334	475	381	324	1,038	1,162	3,714
一般利用人数	61	24	31	5	29	35	185
人数合計	739	841	1,611	3,640	1,478	2,176	10,485

稼働日数	10月	11月	12月	1月	2月	3月	小計
ジャンル	26	26	24	24	25	26	151
大会事業数	1	1	2	3	2	-	9
大会人数	90	130	195	187	151	-	753
教室事業数	14	8	9	9	33	1	74
教室人数	360	233	242	242	233	54	1,364
学校利用人数	89	37	80	59	88	16	369
グループ利用団体数	35	52	22	20	21	16	166
グループ利用人数	1,063	3,953	389	333	351	109	6,198
一般利用人数	20	174	87	84	136	119	620
人数合計	1,622	4,527	993	905	959	298	9,304

稼働日数	合計
ジャンル	308
大会事業数	21
大会人数	3,840
教室事業数	154
教室人数	3,234
学校利用人数	1,998
グループ利用団体数	325
グループ利用人数	9,912
一般利用人数	805
人数合計	19,789

(2) スポーツ教室

地域住民の有志サークルなどを巻き込み、より活発な事業を提供します。

教室名	指導者	対象	回数	延 参加人数	備考
剣道教室	桜江剣道連盟	小学生	43回	447人	毎週木曜日 19時30分
バドミントン教室	桜江バドミントン クラブ	小学生 中学生	46回	2,028人	毎週月曜日 19時30分
バドミントン教室 (中学生・高校生)	桜江クラブ	中学生 高校生	42回	459人	毎週金曜日 19時30分
桜江小学校 スポーツクラブ	桜江B&G海洋 センター職員	小学生	10回	196人	毎月水曜日 15時00分

(3) スポーツ大会

各種スポーツ大会を開催することにより、個人の健康づくりと近隣スポーツグループとの交流を図ります。

大会名	主管	対象	開催期日	参加人数	備考
第10回江津市桜江町 B&Gグラウンド・ ゴルフ大会	桜江町 グラウンド・ ゴルフ協会	江津市 浜田市 邑智郡	9月30日 (日)	105人	場所 風の国
第17回江津市桜江 B&G杯 バドミントン大会	桜江 バドミントン クラブ	江津市 浜田市 大田市	12月15日 (日)	45人	場所 海洋センター
令和2年新春 走り初め会	桜江体協	江津市 浜田市 大田市	1月4日 (土)	120人	場所 桜江町小田

(4) B&G桜江海洋クラブ活動

マリンスポーツの実践活動や水辺の安全教育を通じて、青少年の心と身体を鍛え、海に対する理解を深めるとともに、地域の活性化など社会に貢献します。

教室・大会名	指導者	対象	回数	参加人数	備考
B&G桜江海洋クラブ 【大会参加】 ・B&Gスポーツ大会 水上の部 島根県大会 ・B&Gスポーツ大会 水上の部 中国ブロック大会	桜江 B & G 海 洋 セ ン タ ー 職 員	小学生 ・ 中学生 ・ 高校生	26回	610人	場所 ・八戸川市山鮎観橋 付近 ・桜江B&G海洋セン ター体育館 6月30日(日) 松江市 8月11日(日) 松江市
クリーン桜江 カヌー体験試乗会			1回	25人	8月17日(土) 活動水域周辺のごみ 収集及びカヌー体験 試乗会

(5) カヌー体験活動

子供たちの健やかな成長に不可欠な自然での活動の機会を、積極的に提供します。

大会名	指導者	対象	開催期日	参加人数	備考
出雲養護学校 大田分教室	桜江 B & G 海洋 セン ター 職員	生徒	7月4日 (木)	17人	場所 八戸川市山 鮎観橋付近
島根中央高校 総合的な学習		生徒	7月4日 (木)	7人	
都川公民館 八戸川総合学習		児童	8月22日 (木)	20人	
桜江中学校1年生		生徒	9月20日 (金)	21人	
あおぞら学園		児童生徒	9月25日 (水)	16人	
桜江小学校 スポーツクラブ		児童	9月25日 (水)	17人	場所 桜江小プール
江津市民スポーツ フェスタカヌー体験		市民	10月14日 (月)	60人	場所 市民プール
さくらえいきいき祭り バーチャルカヌー体験		市民	11月9・10日 (土・日)	191人	場所 海洋センター
さくらえウオーク		市民	12月1日 (日)	20人	場所 桜江町市山

(6) B&G財団連携事業

B&G財団が企画する事業を活用し、地域の青少年育成事業の充実を図ります。

事業名	内容	対象	開催期日	参加人数	備考
海を守る植樹事業	昨年度植樹した 樹木の保育作業	海洋 クラブ員	通 年	—	場所:市山コミュニ ティ交流センター
海ごみ0フェスティ バル事業	海洋クラブ活動水域 周辺のごみ収集	市民	6月1日 (土)	7人	場所:八戸川市山 鮎観橋付近
体験格差解消事業	水に親しむスポーツ 活動	市民	通 年	—	場所:八戸川市山 鮎観橋付近
B&G 巡回写真展 「スポーツのチカラ」	オリンピック・パラ リンピック写真展	市民	11月22日～ 11月28日	332人	場所: 海洋センター
B&G 巡回写真展 「スポーツのチカラ」 オリパラスポーツ体験会	パラリンピック種目の 体験会	市民	11月23日 (土)	31人	場所: 海洋センター

(7) 支援事業

地域住民の健康づくり、地域コミュニティの活性化など、地域に対し活動環境を提供します。

事業名	内容	対象	開催期日	参加人数	備考
第23回ピクニック ランさくらえ	水の国から風の国ま でのランニング・ウオ ーキング	応募者	7月14日 (日)	1,200人	主催 ピクニックラン 桜江実行委員会
チャレンジさくらえ 2019	トライアスロン競技 の講習会	児童生徒	8月10日 (土)	32人	主催 浜田トライアスロン クラブ
令和元年度さくらえ いきいき祭り	総合文化展など	市民	11月9・10日 (土・日)	2,000人	主催 いきいき祭り実行委員会

2 その他の桜江体育施設

施設名	主な利用
長谷地区体育館	長谷体協バレーボール部、個人
川越地区体育館	県知事県議会議員選挙、衆議院議員選挙、盆踊り、個人
桜江第1柔剣道場	県知事県議会議員選挙、衆議院議員選挙、盆踊り、個人

令和元年度 桜江体育施設利用状況

《桜江B&G海洋センター》

()内は自主事業及び他施設利用事業

施設		月	4	5	6	7	8	9	10	11	12	1	2	3	計
体育館	件数	R元	(13) 46	(14) 49	(14) 47	(13) 47	(12) 48	(9) 55	(10) 47	(8) 50	(9) 38	(7) 44	(8) 44	(1) 44	(118) 559
		H30	(9) 30	(10) 31	(8) 36	(7) 22	(7) 32	(9) 32	(9) 34	(7) 36	(8) 30	(9) 32	(9) 33	(8) 44	(100) 392
	人数	R元	(285) 645	(298) 645	(310) 954	(1,504) 1,811	(234) 852	(276) 1,178	(250) 1,027	(233) 1,759	(348) 704	(186) 700	(233) 761	(54) 287	(4,211) 11,323
		H30	(201) 406	(221) 465	(155) 703	(89) 346	(125) 1,041	(186) 1,158	(198) 879	(170) 1,536	(384) 662	(258) 589	(419) 792	(271) 661	(2,677) 9,238
	利用料	R元	15,650	17,640	17,650	14,900	31,520	20,880	40,770	14,650	12,170	18,670	17,580	21,090	243,170
		H30	12,810	12,040	17,380	10,520	15,640	20,520	38,060	11,670	13,260	15,890	15,590	18,040	201,420
会議室	件数	R元	(0) 2	(3) 4	(1) 3	(3) 4	(1) 6	(2) 4	(1) 4	(8) 9	(2) 5	(1) 2	(0) 2	(0) 0	(22) 45
		H30	(0) 3	(0) 3	(0) 5	(4) 4	(0) 4	(1) 6	(1) 6	(0) 6	(1) 5	(4) 6	(1) 4	(0) 2	(12) 54
	人数	R元	(0) 32	(20) 36	(19) 144	(31) 41	(20) 363	(16) 226	(20) 321	(524) 532	(79) 129	(3) 13	(0) 78	(0) 0	(732) 1,915
		H30	(0) 41	(0) 39	(0) 126	(49) 49	(0) 427	(6) 265	(29) 373	(0) 90	(70) 120	(68) 74	(90) 127	(0) 13	(312) 1,744
	利用料	R元	400	300	1,000	200	700	200	1,500	0	700	200	700	0	5,900
		H30	600	600	1,200	0	500	200	1,500	200	600	200	200	200	6,000
その他	件数	R元	(2) 5	(1) 3	(4) 17	(7) 23	(7) 10	(9) 14	(3) 15	(0) 17	(1) 17	(1) 14	(0) 16	(0) 3	(35) 154
		H30	(3) 4	(2) 2	(7) 7	(6) 6	(6) 8	(4) 6	(4) 11	(1) 22	(0) 5	(1) 1	(0) 0	(0) 3	(34) 75
	人数	R元	(21) 62	(10) 160	(64) 513	(1,302) 1,788	(138) 263	(222) 772	(90) 274	(0) 2,236	(20) 160	(120) 192	(0) 120	(0) 11	(1,987) 6,551
		H30	(106) 117	(34) 34	(253) 253	(104) 104	(214) 248	(74) 387	(143) 195	(130) 2,029	(0) 59	(150) 150	(0) 0	(0) 0	(1,208) 3,638
	利用料	R元	0	0	0	0	0	0	0	0	0	0	0	0	0
		H30	0	0	0	0	0	0	0	0	0	2,250	0	0	4,500
合計	件数	R元	(15) 53	(18) 56	(19) 67	(23) 74	(20) 64	(20) 73	(14) 66	(16) 76	(12) 60	(9) 60	(8) 62	(1) 47	(175) 758
		H30	(12) 37	(12) 36	(15) 48	(17) 32	(13) 44	(14) 44	(14) 51	(8) 64	(9) 40	(14) 39	(10) 37	(8) 49	(146) 521
	人数	R元	(306) 739	(328) 841	(393) 1,611	(2837) 3,640	(392) 1,478	(514) 2,176	(360) 1,622	(757) 4,527	(447) 993	(309) 905	(233) 959	(54) 298	(6,930) 19,789
		H30	(307) 564	(255) 538	(263) 1,082	(242) 499	(201) 1,716	(266) 1,810	(370) 1,447	(300) 3,655	(454) 841	(476) 813	(509) 919	(271) 674	(4,197) 14,620
	利用料	R元	16,050	17,940	18,650	15,100	32,220	21,080	42,270	14,650	12,870	18,870	18,280	21,090	249,070
		H30	13,410	12,640	18,580	10,520	16,140	20,720	39,560	11,870	13,860	16,090	15,790	18,240	207,420

《その他体育施設》

施設		月	4	5	6	7	8	9	10	11	12	1	2	3	計
長谷体育館	人数	R元	77	123	149	30	48	164	33	33	41	89	24	40	851
		H30	83	137	120	32	44	0	29	31	12	92	16	32	628
	利用料	R元	2,440	3,050	3,050	1,220	3,660	3,050	1,240	1,240	4,340	4,960	620	1,240	30,110
		H30	2,440	4,880	3,050	1,220	3,660	0	1,220	1,220	1,830	5,490	610	1,220	26,840
川越体育館	人数	R元	380	0	138	135	180	0	0	0	90	3	0	0	926
		H30	0	0	75	0	100	15	60	105	100	150	200	0	805
	利用料	R元	22,520	0	4,560	6,120	3,060	0	0	0	0	300	0	0	36,560
		H30	0	0	2,440	0	2,040	1,020	4,080	4,380	1,020	1,020	16,400	0	32,400
柔剣道場	人数	R元	211	0	0	160	50	0	0	10	0	0	60	0	491
		H30	0	0	100	0	0	0	0	0	0	0	55	0	155
	利用料	R元	3,360	0	0	3,360	1,120	0	0	0	1,120	0	1,120	0	10,080
		H30	0	0	14,560	0	0	0	0	0	0	0	1,120	0	15,680